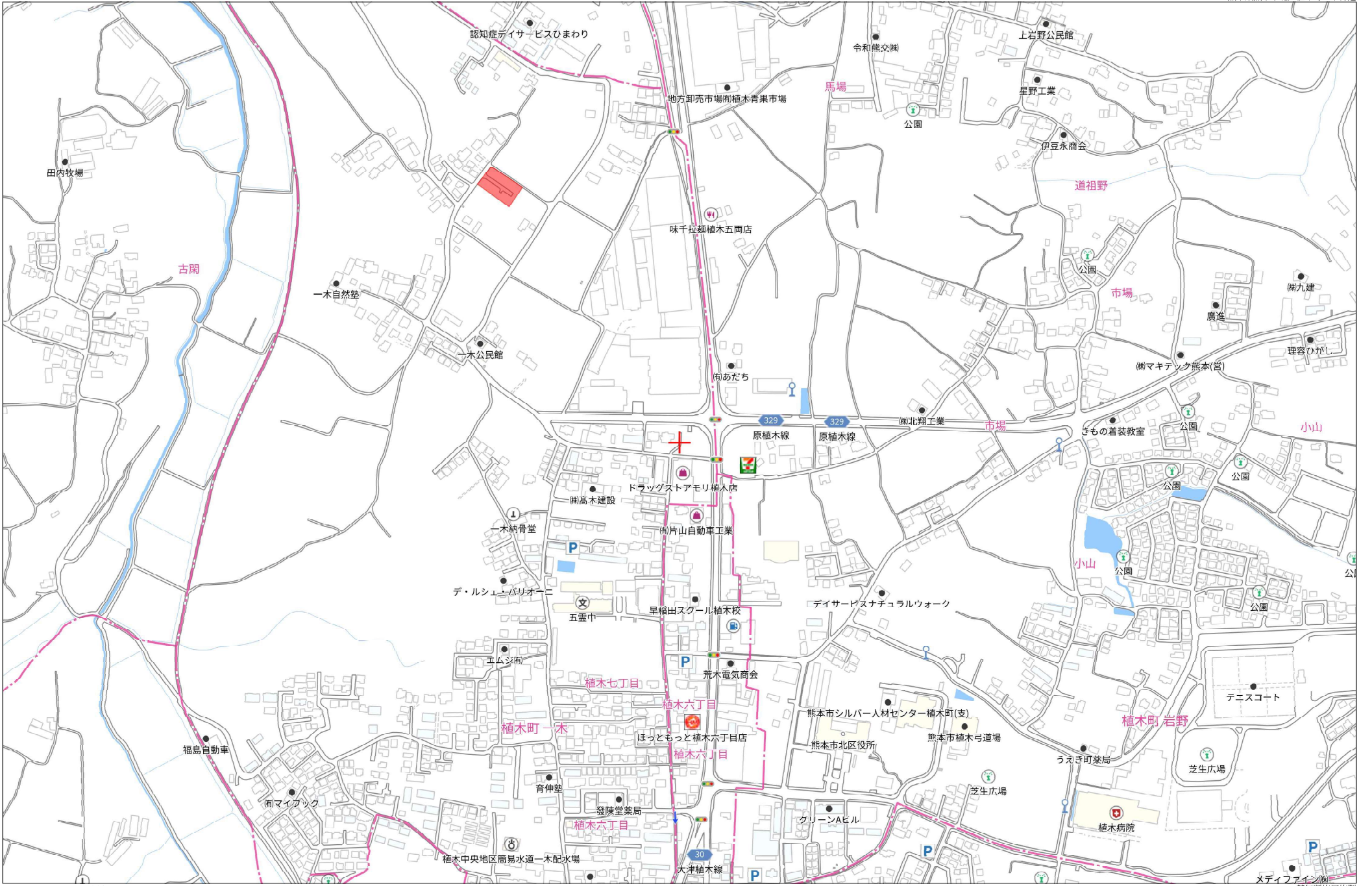


【熊本市北区植木町一木分譲地】 全7区画

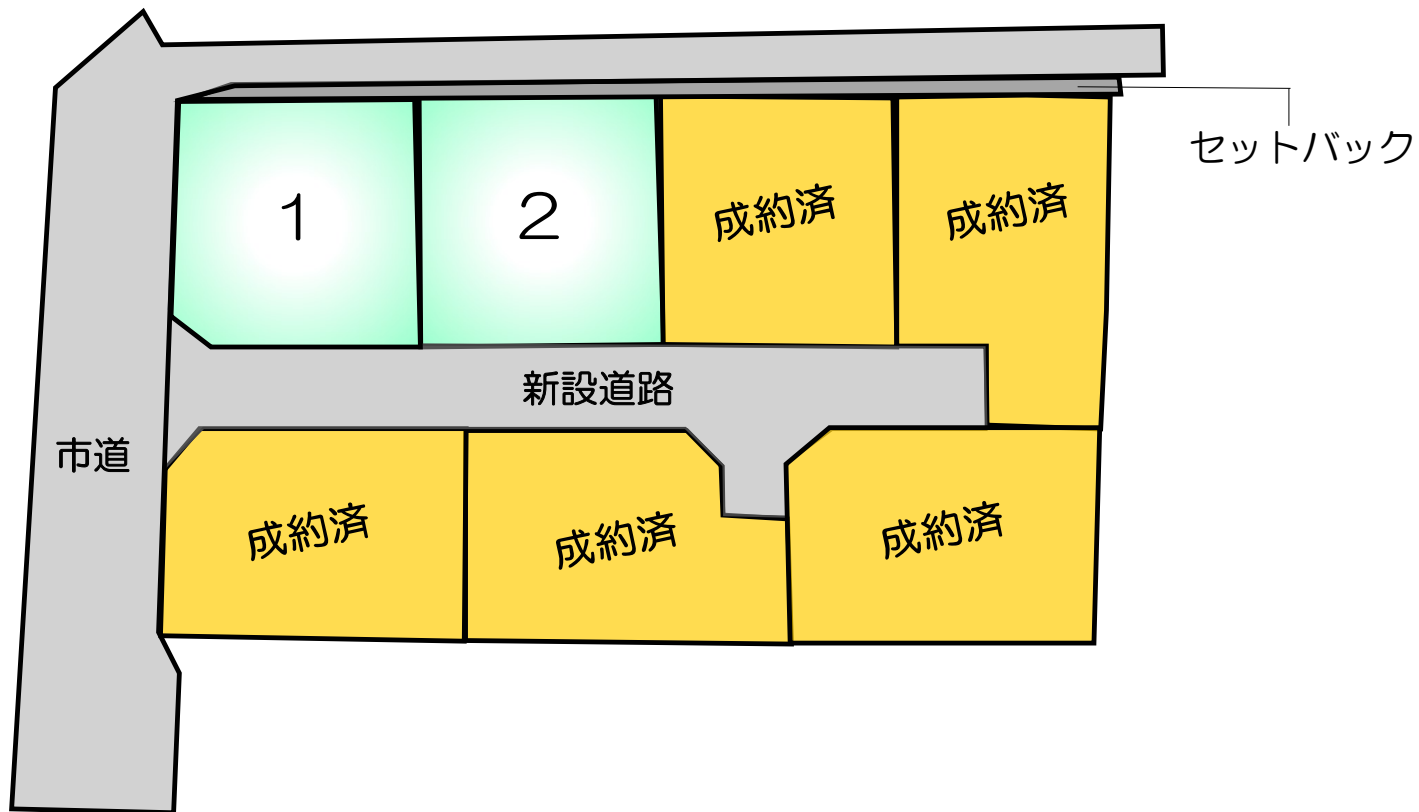
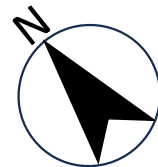
最適用地

住宅用地

所在地	熊本市北区植木町一木 325-1東側付近【ナビ検索】		土地面積	公簿 201.12~202.22㎡ ----- 坪数 60.83~61.17坪	
区域区分	市街化調整区域		売買代金	650~690 万円	
用途地域	無指定		仲介手数料	弊社売主の為、頂きません。	
接道	西側:公道 幅員:8m 接道:約9.24m 分譲地内 幅員:5m の開発道路あり		備考	<ul style="list-style-type: none"> ・水道加入金(一律 69,500円) ・下水道受益者負担金 なし ・電柱設置箇所 ①③⑤⑥(別紙参照) ・浄化槽の設置が必要 ・埋蔵文化財包蔵地内(前畑遺跡)工事着手60日前までに届け出が必要 	
交通	【産交バス 植木五両】 622m 徒歩8分 【産交バス 平田機工】 784m 徒歩10分				
小学校 中学校	植木小学校 約2,233m 徒歩28分 五霊中学校 約790m 徒歩10分		熊本県知事(5)第4366号 株式会社熊本不動産ネット 〒862-0960 熊本県熊本市東区下江津3丁目15番2 (お問い合わせ先) TEL 096-370-3883 FAX 096-380-3881 E-mail k2103net@kf-net.com		
地目	宅地	引渡時期			-
上水	宅内	下水			浄化槽
建ぺい率	40%	容積率			80%
広告有効期	-	取引形態			売主
現況	更地	土地権利			所有権



280m



令和5年2月20日
これは図面に記録されている内容を証明した書面である。
熊本地方法務局

登記官

坂口豊一



地番	18番1、18番3ないし18番10	地積測量図
土地の所在	熊本市北区植木町一木字前畑	

1/3

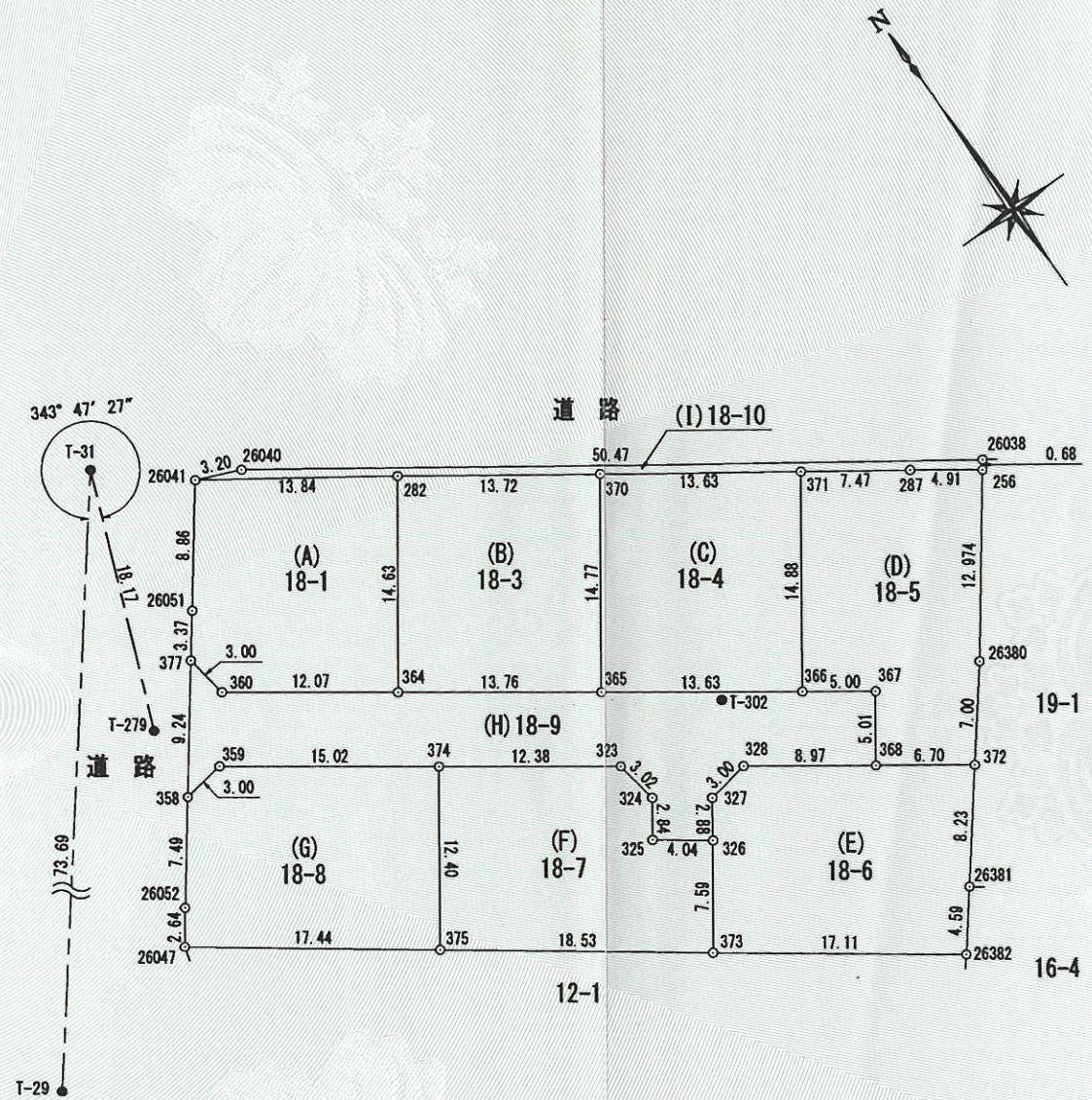
座標面積一覧表

地番	座標面積	地積	坪数
(A)18-1	201.2196480	201.21	60.8689
(B)18-3	202.1760620	202.17	61.1582
(C)18-4	202.2156640	202.21	61.1702
(D)18-5	216.5504675	216.55	65.5065
(E)18-6	219.5560975	219.55	66.4157
(F)18-7	209.6387740	209.63	63.4157
(G)18-8	210.7726965	210.77	63.7587
(H)18-9	263.5376790	263.53	79.7201
(I)18-10	31.0298545	31.02	9.3865
合計	1756.6969430 m ²	1756.64 m ²	531.4005

NO	標識	X	Y	種別
T-29	既設普通金属標	-9881.033	-29139.204	引張点
T-31	既設普通金属標	-9822.866	-29093.947	引張点
T-279	新設普通金属標	-9839.751	-29100.658	引張点

座標取得方式：(GNSS)ネットワーク型RTK
取得年月日：令和4年2月15日

測量年月日	令和5年1月20日
任意座標	



筆界標略号 プラ杭・・・プラスチック杭 コン杭・・・コンクリート杭
 作成者 熊本市中央区新屋敷三丁目10番17号 土地家屋調査士法人 ミタス測量登記サポート 社員 土地家屋調査士 盛岡 将吾
 (令和5年1月23日作成)

縮尺

1/

申請人

株式会社熊本不動産ネット
代表取締役 横田 健太

縮尺

1/500

令和5年2月20日
これは図面に記録されている内容を証明した書面である。
熊本地方務局

登記官

坂口豊一



地番 (A)18-1						
筆界点	X座標 (Xn)	Y座標 (Yn)	点間距離	境界標種別	座標値種別	備考
26041	-9827.490	-29088.540	8.860	新設普通金属標	突測値	
26051	-9834.597	-29093.830	3.375	新設金属標	突測値	
377	-9837.296	-29095.857	3.001	新設金属標	突測値	
360	-9840.259	-29095.380	12.075	新設金属標	突測値	
364	-9847.182	-29085.487	14.636	新設金属標	突測値	
282	-9835.217	-29077.057	13.841	新設普通金属標	突測値	
26041	-9827.490	-29088.540		新設普通金属標	突測値	
計算法	2F=Σ [Xn(Yn+1 - Yn-1)]					
倍面積						402.439296
面積 (㎡)						201.2196480
地積						201.21 ㎡

地番 (B)18-3						
筆界点	X座標 (Xn)	Y座標 (Yn)	点間距離	境界標種別	座標値種別	備考
282	-9835.217	-29077.057	14.636	新設普通金属標	突測値	
364	-9847.182	-29085.487	13.769	新設金属標	突測値	
365	-9855.083	-29074.211	14.776	新設金属標	突測値	
370	-9842.980	-29065.735	13.728	新設普通金属標	突測値	
282	-9835.217	-29077.057		新設普通金属標	突測値	
計算法	2F=Σ [Xn(Yn+1 - Yn-1)]					
倍面積						404.352124
面積 (㎡)						202.1760620
地積						202.17 ㎡

地番 (C)18-4						
筆界点	X座標 (Xn)	Y座標 (Yn)	点間距離	境界標種別	座標値種別	備考
370	-9842.980	-29065.735	14.776	新設普通金属標	突測値	
365	-9855.083	-29074.211	13.635	新設金属標	突測値	
366	-9862.895	-29063.036	14.887	新設金属標	突測値	
371	-9850.701	-29054.497	13.635	新設普通金属標	突測値	
370	-9842.980	-29065.735		新設普通金属標	突測値	
計算法	2F=Σ [Xn(Yn+1 - Yn-1)]					
倍面積						404.431328
面積 (㎡)						202.2156640
地積						202.21 ㎡

地番 (D)18-5						
筆界点	X座標 (Xn)	Y座標 (Yn)	点間距離	境界標種別	座標値種別	備考
371	-9850.701	-29054.497	14.887	新設普通金属標	突測値	
366	-9862.895	-29063.036	5.006	新設金属標	突測値	
367	-9865.771	-29058.939	5.013	新設普通金属標	突測値	
368	-9869.871	-29061.823	6.701	新設普通金属標	突測値	
372	-9873.714	-29056.333	7.008	新設プラ杭	突測値	
26380	-9868.198	-29052.010	12.974	新設金属標	突測値	
256	-9857.754	-29044.313	4.915	新設普通金属標	突測値	
287	-9854.927	-29048.334	7.473	新設金属標	突測値	
371	-9850.701	-29054.497		新設普通金属標	突測値	
計算法	2F=Σ [Xn(Yn+1 - Yn-1)]					
倍面積						433.100935
面積 (㎡)						216.5504675
地積						216.55 ㎡

境界標略号 プラ杭・・・プラスチック杭 コン杭・・・コンクリート杭

作成者 熊本市中央区新屋敷三丁目10番11号
 土地家屋調査士法人 ミタス測量登記サポ
 社員 土地家屋調査士 盛岡 将
 (令和5年1月23日作成)

縮尺 1/

地番	18番1、18番3ないし18番10	地積測量図
土地の所在	熊本市北区植木町一木字前畑	

2/3

地番 (E)18-6						
筆界点	X座標 (Xn)	Y座標 (Yn)	点間距離	境界標種別	座標値種別	備考
328	-9864.727	-29069.176	3.008	新設金属標	突測値	
327	-9865.265	-29072.136	2.889	新設普通金属標	突測値	
326	-9867.646	-29073.772	7.591	新設普通金属標	突測値	
373	-9873.844	-29078.155	17.110	新設普通金属標	突測値	
26382	-9883.817	-29064.252	4.599	新設プラ杭	突測値	
26381	-9880.198	-29061.414	8.238	新設プラ杭	突測値	
372	-9873.714	-29056.333	6.701	新設プラ杭	突測値	
368	-9869.871	-29061.823	8.974	新設普通金属標	突測値	
328	-9864.727	-29069.176		新設金属標	突測値	
計算法	2F=Σ [Xn(Yn+1 - Yn-1)]					
倍面積						439.112195
面積 (㎡)						219.5560975
地積						219.55 ㎡

地番 (F)18-7						
筆界点	X座標 (Xn)	Y座標 (Yn)	点間距離	境界標種別	座標値種別	備考
374	-9852.877	-29086.111	12.401	新設金属標	突測値	
375	-9863.041	-29093.215	18.534	新設普通金属標	突測値	
373	-9873.844	-29078.155	7.591	新設普通金属標	突測値	
326	-9867.646	-29073.772	4.049	新設普通金属標	突測値	
325	-9865.288	-29077.063	2.849	新設普通金属標	突測値	
324	-9862.953	-29075.431	3.020	新設普通金属標	突測値	
323	-9859.980	-29075.964	12.386	新設金属標	突測値	
374	-9852.877	-29086.111		新設普通金属標	突測値	
計算法	2F=Σ [Xn(Yn+1 - Yn-1)]					
倍面積						419.277548
面積 (㎡)						209.6387740
地積						209.63 ㎡

地番 (G)18-8						
筆界点	X座標 (Xn)	Y座標 (Yn)	点間距離	境界標種別	座標値種別	備考
359	-9844.251	-29098.411	3.001	新設金属標	突測値	
358	-9844.719	-29101.375	7.491	新設金属標	突測値	
26052	-9850.725	-29105.852	2.643	新設金属標	突測値	
26047	-9852.876	-29107.387	17.441	新設普通金属標	突測値	
375	-9863.041	-29093.215	12.401	新設普通金属標	突測値	
374	-9852.877	-29086.111	15.023	新設金属標	突測値	
359	-9844.251	-29098.411		新設金属標	突測値	
計算法	2F=Σ [Xn(Yn+1 - Yn-1)]					
倍面積						421.545393
面積 (㎡)						210.7726965
地積						210.77 ㎡

申請人

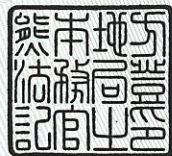
株式会社熊本不動産ネット
代表取締役 横田 健太

縮尺 1/

令和5年2月20日
これは図面に記録されている内容を証明した書面である。
熊本地方法務局

登記官

坂口豊一



地番	18番1、18番3ないし18番10	地積測量図
土地の所在	熊本市北区植木町一木字前畑	

3/3

地番	(H)18-9	X座標 (Xn)	Y座標 (Yn)	点間距離	境界標種別	座標値種別	備考
377		-9837.296	-29095.857	9.249	新設金属標	実測値	
358		-9844.719	-29101.375	3.001	新設金属標	実測値	
359		-9844.251	-29098.411	15.023	新設金属標	実測値	
374		-9852.877	-29086.111	12.386	新設金属標	実測値	
323		-9859.980	-29075.964	3.020	新設金属標	実測値	
324		-9862.953	-29075.431	2.849	新設普通金属標	実測値	
325		-9865.288	-29077.063	4.049	新設普通金属標	実測値	
326		-9867.646	-29073.772	2.889	新設普通金属標	実測値	
327		-9865.265	-29072.136	3.008	新設普通金属標	実測値	
328		-9864.727	-29069.176	8.974	新設金属標	実測値	
368		-9869.871	-29061.823	5.013	新設普通金属標	実測値	
367		-9865.771	-29058.939	5.006	新設普通金属標	実測値	
366		-9862.895	-29063.036	13.635	新設金属標	実測値	
365		-9855.083	-29074.211	13.769	新設金属標	実測値	
364		-9847.182	-29085.487	12.075	新設金属標	実測値	
360		-9840.259	-29095.380	3.001	新設金属標	実測値	
377		-9837.296	-29095.857		新設金属標	実測値	
計算方法	2F = Σ [Xn(Yn+1 - Yn-1)]						
倍面積							527.075358
面積 (㎡)							263.5376790
地積							263.53 ㎡

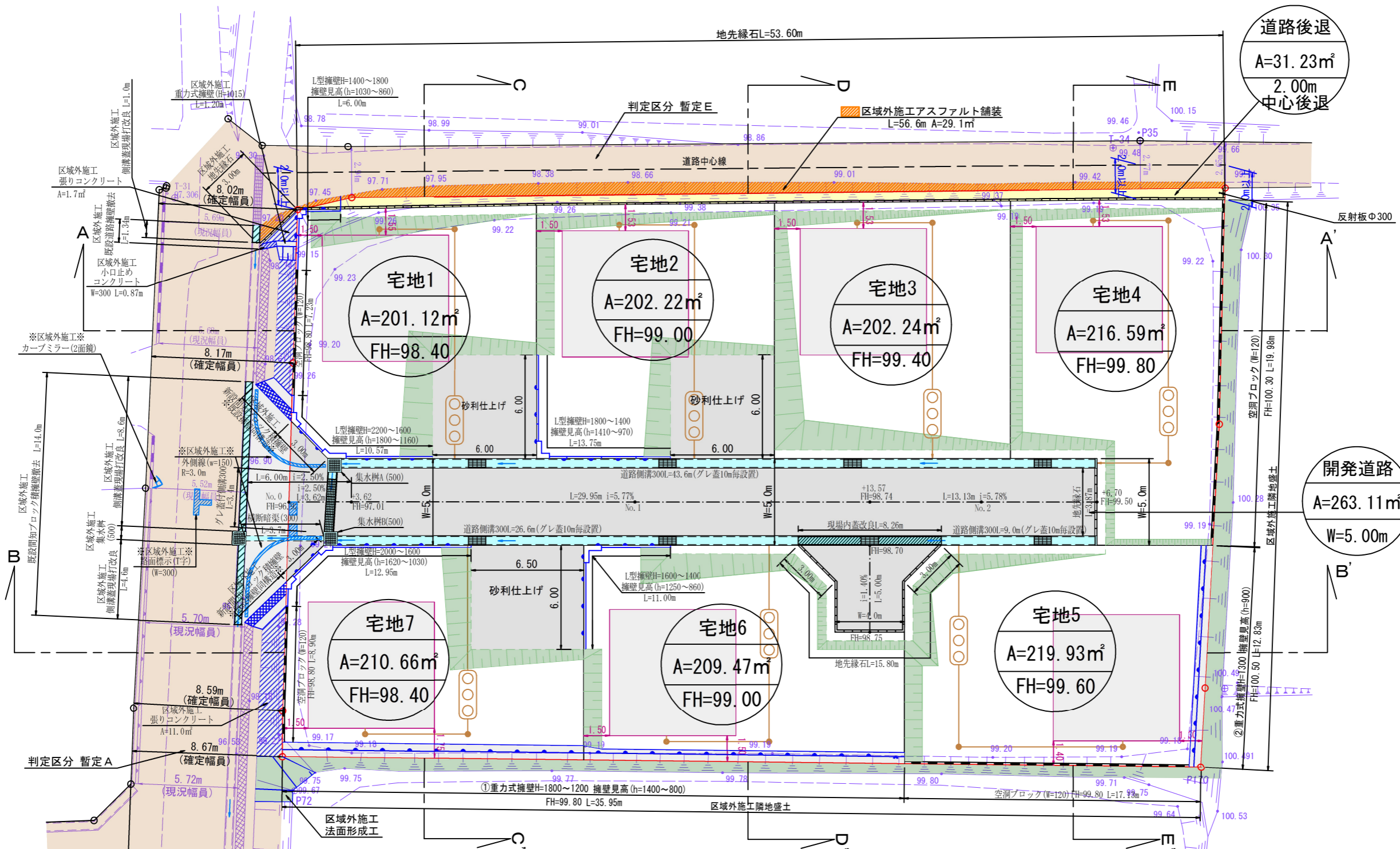
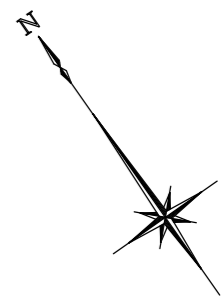
地番	(I)18-10	X座標 (Xn)	Y座標 (Yn)	点間距離	境界標種別	座標値種別	備考
26041		-9827.490	-29088.540	13.841	新設普通金属標	実測値	
282		-9835.217	-29077.057	13.728	新設普通金属標	実測値	
370		-9842.980	-29065.735	13.635	新設普通金属標	実測値	
371		-9850.701	-29054.497	7.473	新設普通金属標	実測値	
287		-9854.927	-29048.334	4.915	新設金属標	実測値	
256		-9857.754	-29044.313	0.684	新設普通金属標	実測値	
26038		-9857.203	-29043.908	50.476	新設普通金属標	実測値	
26040		-9828.717	-29085.578	3.206	新設普通金属標	実測値	
26041		-9827.490	-29088.540		新設普通金属標	実測値	
計算方法	2F = Σ [Xn(Yn+1 - Yn-1)]						
倍面積							62.059709
面積 (㎡)							31.0298545
地積							31.02 ㎡

境界標略号 プラ杭・・・プラスチック杭 コン杭・・・コンクリ
 作成者 熊本市中央区新屋敷三丁目10番17号
 土地家屋調査士法人 ミタス測量登記サポート
 社員 土地家屋調査士 盛岡 博
 (令和5年1月23日作成)

縮尺 1/

申請人 株式会社熊本不動産ネット
 代表取締役 横田 健太

縮尺 1/



項目	宅地1	宅地2	宅地3	宅地4	宅地5	宅地6	宅地7
構造	二階建	二階建	二階建	二階建	二階建	二階建	二階建
建物高さ	6.937m	6.937m	6.937m	6.937m	6.937m	6.937m	6.937m
敷地面積	201.12㎡	202.22㎡	202.24㎡	216.59㎡	219.93㎡	209.47㎡	210.66㎡
建築面積	56.36㎡	56.36㎡	56.36㎡	56.36㎡	56.36㎡	56.36㎡	56.36㎡
建ぺい率	28.02%	27.87%	27.86%	26.02%	25.62%	26.90%	26.75%
延床面積	98.53㎡	98.53㎡	98.53㎡	98.53㎡	98.53㎡	98.53㎡	98.53㎡
容積率	48.99%	48.72%	48.72%	45.49%	44.80%	47.03%	46.77%

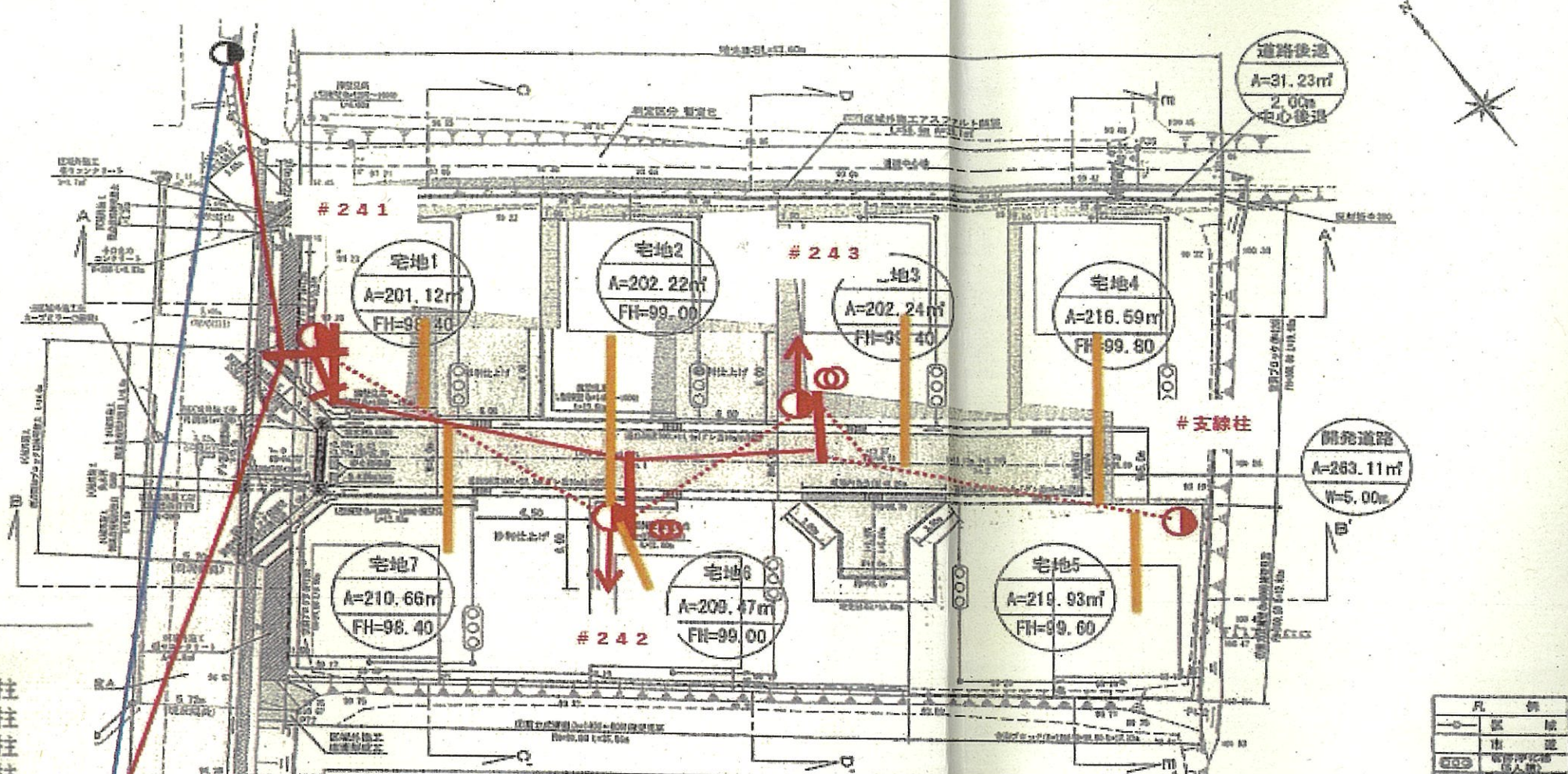
名称	面積	比率	予定管理者
宅地	1462.23㎡	83.24%	7区画 熊本市
開発道路	263.11㎡	14.98%	
道路後退	31.23㎡	1.78%	
開発総面積	1756.57㎡	100.00%	

※「開発区域内土羽仕上げはすべて1:1.8とする」
 ※「各宅地において雨水浸透枳を設置し雨水抑制を行う事」
 ※「各宅地において建築時に合併浄化槽を設置し、汚水・雑排水を処理する」
 ※「各宅地において雨水等が道路に流失しないよう水溝工等の設置を行う」
 ※「各宅地の乗り入れ口は4mまでとする」
 ※「今後埋戻し等により擁壁設置が必要な高低差が発生した場合は基準に適合した擁壁を設置する」
 ※「既存ゴミ置場利用等については、北区企画総務部環境衛生課及び一木自治会長大瀬氏と協議済」

	区域
	市道
	合併浄化槽 (5人槽)
	土羽仕上げ (1:1.8勾配)

工事名称	仮称：植木町一木宅地造成工事		
場所	熊本市北区植木町一木字前畑18番1		
図面内容	土地利用・造成・排水計画平面図		
縮尺	1/250	図面番号	
作成日	令和4年8月31日		
申請者	株式会社熊本不動産ネット		
作成者	熊本市中央区新屋敷三丁目10番17号 土地家屋調査士法人ミナス測量登記サポート Tel 096-372-0990 fax096-372-0969		

～境界について～
 市道界…北部土木センター田尻氏と協議し地籍成果にて立会省略協議済み
 民民界…隣接利害関係者と立会確認済。(R4.3.10立会)



1. 表示区分
-コン柱
 -木柱
 -複合柱
 -鋼板柱
 -鋼管柱
 -支線
 -支柱
 -共同支線
 -引込線
 -取付線
 -撤去線
 -既設線
 - ⊙.....変圧器

敷地別予定建築面積一覧表

項目	宅地1	宅地2	宅地3	宅地4	宅地5	宅地6	宅地7
建築面積	6.83㎡	6.83㎡	6.83㎡	6.83㎡	6.83㎡	6.83㎡	6.83㎡
延床面積	201.12㎡	202.22㎡	202.24㎡	216.59㎡	210.66㎡	209.47㎡	219.93㎡
建築面積	68.36㎡	68.36㎡	68.36㎡	68.36㎡	68.36㎡	68.36㎡	68.36㎡
延床面積	27.07㎡	27.07㎡	27.07㎡	27.07㎡	27.07㎡	27.07㎡	27.07㎡
延床面積	98.40㎡	99.00㎡	99.00㎡	99.80㎡	98.40㎡	99.00㎡	99.60㎡
容積率	40.89%	40.72%	40.72%	40.46%	40.89%	40.72%	40.77%

土地利用計画表

名称	面積	比率	予定用途
宅地	1482.23㎡	83.24%	705個
開発道路	283.11㎡	14.98%	
道路後退	31.23㎡	1.78%	敷地中
総面積	1796.57㎡	100.00%	

凡例

○	区
○	市
○	町
○	丁目
○	番
○	号

工事名称 仮称：植木町一木宅地造成工事

場所 札幌市北区植木町一木字前畑18番1

図面内容 土地利用・造成・排水計画平面図

縮尺 1/250 図面番号

作成日 令和4年6月30日

申請者 株式会社植木不動産ネット

作成者 札幌市中央区新札幌三丁目10番17号
土地家屋調査士法人モリス測量サポート
TEL 095-372-0900 FAX095-372-0910

1. 地籍図面にて各敷地の境界及び
2. 1. 特記事項