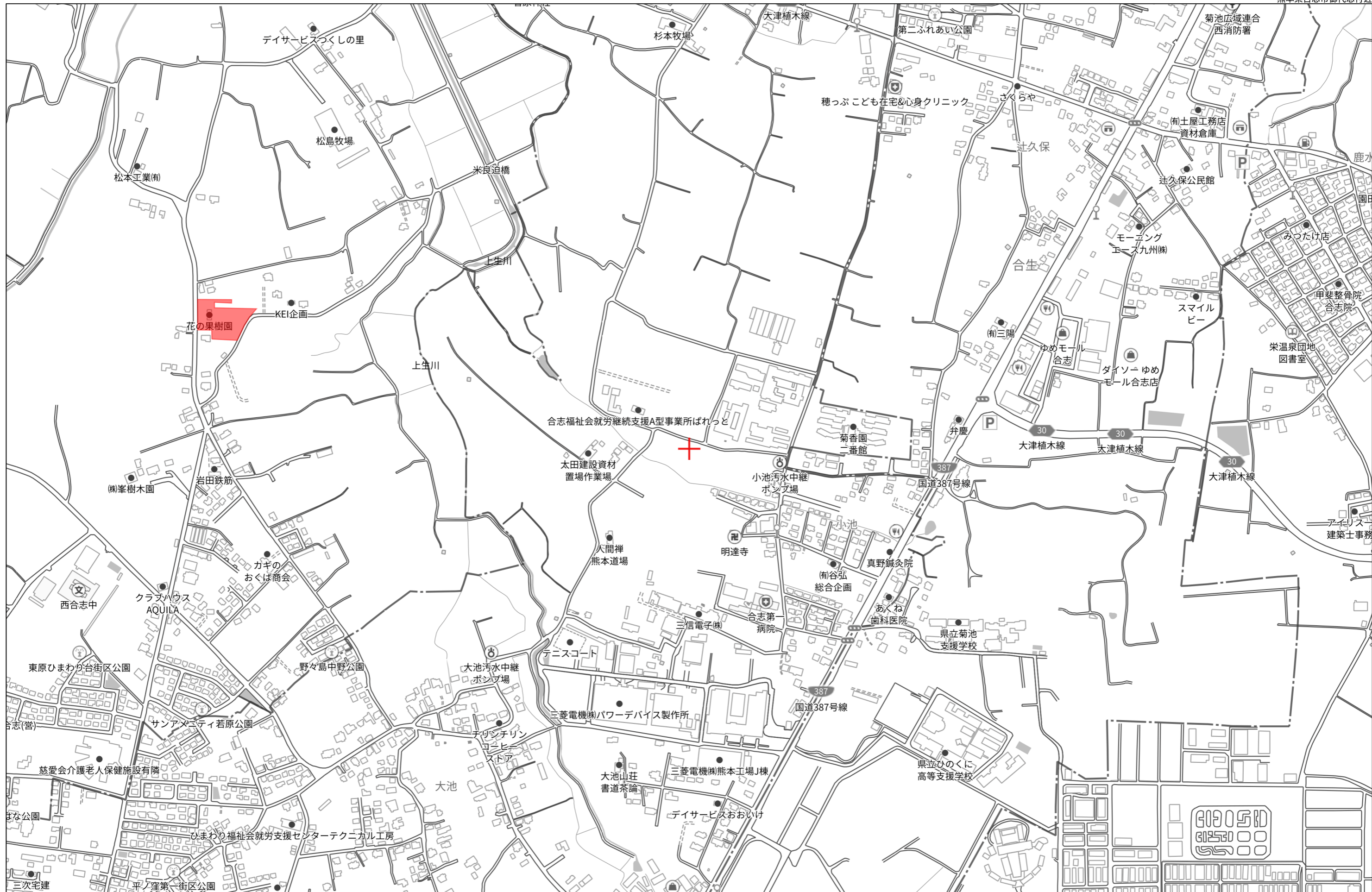


# 【合志市野々島】 全16区画

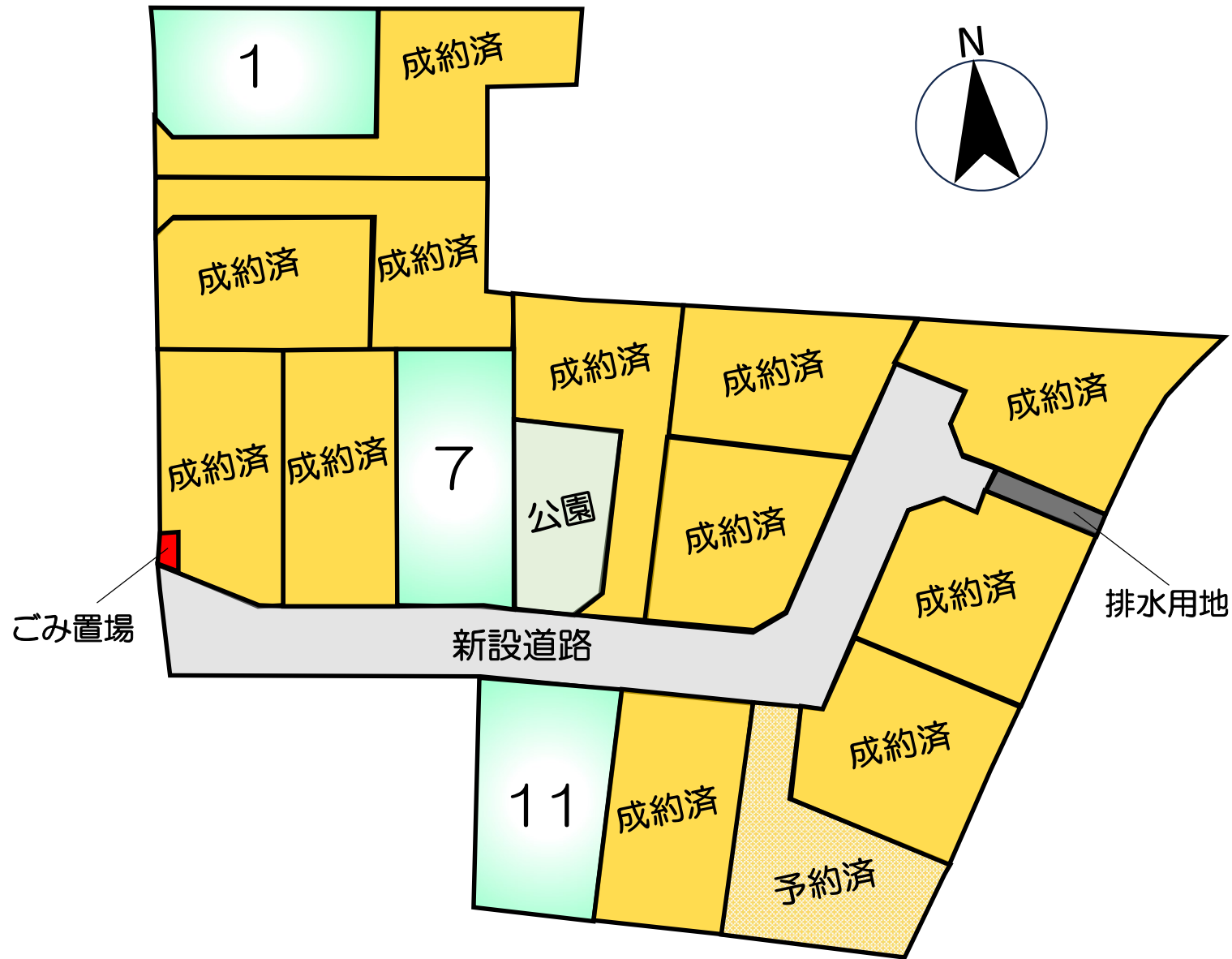
最適用地

住宅用地

所在地	合志市野々島4393-258付近【ナビ検索】			土地面積	公簿 205.23~217.42 m <sup>2</sup> ----- 坪数 62.08~65.76 坪
区域区分	市街化調整区域			売買代金	1,080~1,120 万円
用途地域	無指定(集落内開発地域)			仲介手数料	弊社売主の為、頂きません。
接道	西側市道 幅員:約7.5m 分譲地内開発道路 幅員:約6m			備考	<ul style="list-style-type: none"> <li>・現況渡し</li> <li>・電柱設置箇所 ①④⑤⑧⑫⑭⑯</li> <li>・水道加入金(一律 91,000円)</li> <li>・受益者負担金(m<sup>2</sup>×330円)</li> </ul>
交通	【バス 若原北】 約372m 徒歩5分				
小学校 中学校	西合志中央小学校 約1,451m 徒歩19分 西合志中学校 約956m 徒歩12分			熊本県知事(5)第4366号  <b>株式会社熊本不動産ネット</b> 〒862-0960 熊本県熊本市東区下江津3丁目15番2  (お問い合わせ先) TEL 096-370-3883 FAX 096-380-3881 E-mail k2103net@kf-net.com	
地目	宅地	引渡時期	R6年3月		
上水	宅内	下水	宅内		
建ぺい率	70%	容積率	200%		
広告有効期	-	取引形態	売主		
現況	更地	土地権利	所有権		



280m



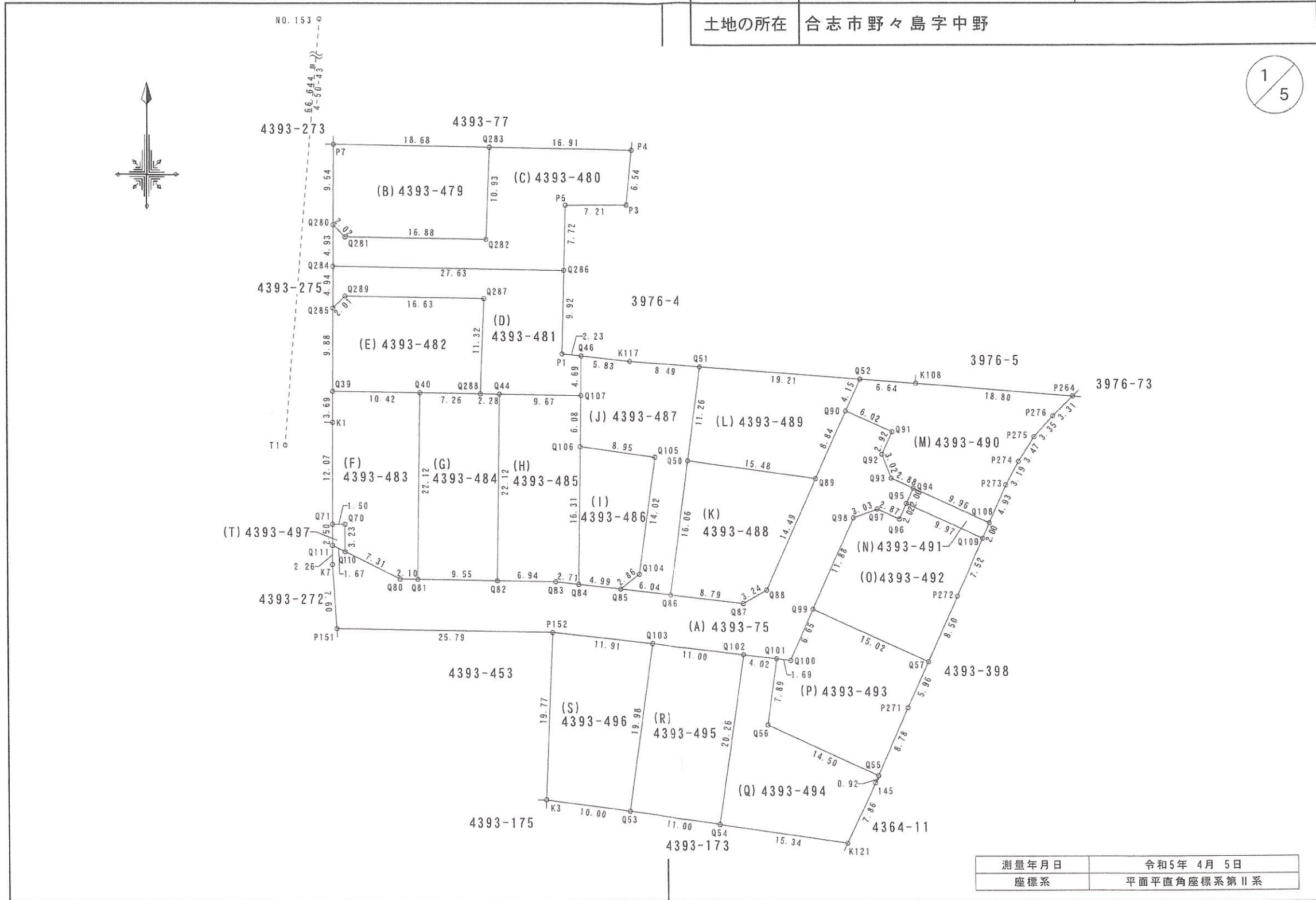
## 【価格表】合志市野々島全16区画

区画	面積	坪数	坪単価	土地価格
1	205.23 m <sup>2</sup>	62.08 坪	17.40 万円	10,800,000 円
ご成約済み				
ご成約済み				
ご成約済み				
ご成約済み				
ご成約済み				
7	213.73 m <sup>2</sup>	64.65 坪	17.32 万円	11,200,000 円
ご成約済み				
ご成約済み				
ご成約済み				
11	217.42 m <sup>2</sup>	65.77 坪	16.42 万円	10,800,000 円
ご成約済み				
ご成約済み				
ご成約済み				
ご成約済み				
ご成約済み				

地番	4393-75, 4393-479乃至4393-497
土地の所在	合志市野々島字中野

土地所在図  
地積測量図

1/5



測量年月日	令和5年 4月 5日
座標系	平面直角座標系第II系

作成者	熊本市中央区帯山二丁目14番3号 土地家屋調査士 三角 健太 (令和5年4月5日作成)	縮尺		申請人	株式会社熊本不動産ネット 代表取締役 横田健太	縮尺	1/500
-----	---	----	--	-----	----------------------------	----	-------

地番 4393-75, 4393-479乃至4393-497

土地所在図  
地積測量図

土地の所在 合志市野々島字中野

2/5

求積表

地番	(A)4393-75				
測点	標識	X座標	Y座標	(X <sub>n+1</sub> -X <sub>n-1</sub> )・Y <sub>n</sub>	
P151	(新普)金属標	-10787.592	-23742.491	-283562.643312	
P152	(新普)金属標	-10788.042	-23716.696	-405889.292208	
Q103	(新普)金属標	-10789.430	-23704.867	-245545.847940	
Q102	(新普)金属標	-10790.713	-23693.938	-161019.019386	
Q101	(新普)金属標	-10791.181	-23689.945	-61283.116899	
Q100	(新普)金属標	-10791.379	-23688.259	-47913.722760	
Q99	(新普)金属標	-10785.322	-23685.505	-82744.990384	
Q98	(新普)金属標	-10774.502	-23680.587	-83567.037512	
Q97	(新普)金属標	-10773.440	-23677.749	-58736.794880	
Q96	(新普)金属標	-10774.646	-23675.135	-37226.401930	
Q95	(新普)金属標	-10772.804	-23674.294	-18012.128288	
Q94	(新普)金属標	-10770.984	-23673.463	19366.229232	
Q93	(新普)金属標	-10769.790	-23676.092	39783.604260	
Q92	(新普)金属標	-10766.959	-23677.157	-1582.742973	
Q91	(新普)金属標	-10764.293	-23675.945	46006.588282	
Q90	(新普)金属標	-10761.811	-23681.431	98395.237973	
Q89	(新普)金属標	-10769.860	-23685.088	103972.228440	
Q88	(新普)金属標	-10783.059	-23691.085	95128.146498	
Q87	(新普)金属標	-10784.651	-23693.910	124724.488815	
Q86	(新普)金属標	-10783.634	-23702.650	158950.765160	
Q85	(新普)金属標	-10782.936	-23708.650	118159.412688	
Q84	(新普)金属標	-10782.360	-23713.608	82528.183440	
Q83	(新普)金属標	-10782.046	-23716.304	103938.923440	
Q82	(新普)金属標	-10781.922	-23723.248	177826.239546	
Q81	(新普)金属標	-10781.752	-23732.797	125682.883064	
Q80	(新普)金属標	-10781.714	-23734.905	93445.115238	
Q110	(新普)金属標	-10778.475	-23741.464	86885.286975	
Q111	(新普)金属標	-10777.733	-23742.966	16360.598694	
K7	(新普)金属標	-10780.001	-23742.982	-5120.500475	
				倍面積	-1050.307202
				面積	525.1536010
				地積	525.15 m <sup>2</sup>

地番	(B)4393-479				
測点	標識	X座標	Y座標	(X <sub>n+1</sub> -X <sub>n-1</sub> )・Y <sub>n</sub>	
P7	(新普)金属標	-10730.145	-23742.603	201222.409185	
Q280	(新普)プラスチック杭	-10739.685	-23742.678	-14337.479475	
Q281	(新普)プラスチック杭	-10741.132	-23741.268	-196509.009940	
Q282	(新普)プラスチック杭	-10741.426	-23724.383	-186288.551118	
Q283	(新普)金属標	-10730.501	-23723.925	195509.728220	
				倍面積	-402.903128
				面積	201.4515640
				地積	201.45 m <sup>2</sup>

地番	(C)4393-480				
測点	標識	X座標	Y座標	(X <sub>n+1</sub> -X <sub>n-1</sub> )・Y <sub>n</sub>	
P5	(新普)金属標	-10737.373	-23714.886	-79703.519779	
P3	(新普)プラスチック杭	-10737.327	-23707.668	-84567.187452	
P4	(新普)金属釘	-10730.820	-23707.010	174450.940740	
Q283	(新普)金属標	-10730.501	-23723.925	186420.993873	
Q282	(新普)プラスチック杭	-10741.426	-23724.383	186288.551118	
Q281	(新普)プラスチック杭	-10741.132	-23741.268	196509.009940	
Q280	(新普)プラスチック杭	-10739.685	-23742.678	15561.803565	
Q284	(新普)プラスチック杭	-10744.617	-23742.717	-296411.749179	
Q286	(新普)プラスチック杭	-10745.099	-23715.091	-299046.850269	
				倍面積	-498.007443
				面積	249.0037215
				地積	249.00 m <sup>2</sup>

地番	(D)4393-481				
測点	標識	X座標	Y座標	(X <sub>n+1</sub> -X <sub>n-1</sub> )・Y <sub>n</sub>	
P1	(新普)金属標	-10755.017	-23715.354	21069.078303	
Q286	(新普)プラスチック杭	-10745.099	-23715.091	294018.143937	
Q284	(新普)プラスチック杭	-10744.617	-23742.717	297239.084688	
Q285	(新普)プラスチック杭	-10749.562	-23742.755	-15135.383296	
Q289	(新普)プラスチック杭	-10748.152	-23741.309	-194315.840008	
Q287	(新普)プラスチック杭	-10748.442	-23724.676	-173684.074278	
Q288	(新普)プラスチック杭	-10759.760	-23725.150	-19507.444880	
Q44	(新普)プラスチック杭	-10759.798	-23722.863	-128644.144888	
Q107	(新普)金属標	-10759.966	-23713.194	-104705.229146	
Q46	(新普)プラスチック杭	-10755.267	-23713.132	23231.376720	
				倍面積	-434.432848
				面積	217.2164240
				地積	217.21 m <sup>2</sup>

地番	(E)4393-482				
測点	標識	X座標	Y座標	(X <sub>n+1</sub> -X <sub>n-1</sub> )・Y <sub>n</sub>	
Q39	(新普)金属標	-10759.449	-23742.833	-111295.740456	
Q40	(新普)プラスチック杭	-10759.631	-23732.411	-190262.554973	
Q288	(新普)プラスチック杭	-10759.760	-23725.150	-83226.743600	
Q287	(新普)プラスチック杭	-10748.442	-23724.676	173684.074278	
Q289	(新普)プラスチック杭	-10748.152	-23741.309	194315.840008	
Q285	(新普)プラスチック杭	-10749.562	-23742.755	16382.332488	
				倍面積	-402.792255
				面積	201.3961275
				地積	201.39 m <sup>2</sup>

作成者 熊本市中央区帯山二丁目14番3号  
土地家屋調査士 三角 健太  
(令和5年4月5日作成)

縮尺

申請人 株式会社熊本不動産ネット  
代表取締役 横田 健太

縮尺

地番 4393-75, 4393-479乃至4393-497

土地所在図  
地積測量図

土地の所在 合志市野々島字中野

3/5

地番	(F)4393-483				
測点	標識	X座標	Y座標	(X <sub>n+1</sub> -X <sub>n-1</sub> )・Y <sub>n</sub>	
Q110	(新普)金属標	-10778.475	-23741.464	-70523.561925	
Q80	(新普)金属標	-10781.714	-23734.905	-93445.115238	
Q81	(新普)金属標	-10781.752	-23732.797	-26889.689488	
Q40	(新普)プラスチック杭	-10759.631	-23732.411	107983.656716	
Q39	(新普)金属標	-10759.449	-23742.833	112447.001499	
K1	(新普)金属標	-10763.147	-23742.862	1237.761905	
Q71	(新普)金属標	-10775.225	-23742.948	-15236.168150	
Q70	(新普)金属標	-10775.236	-23741.448	-15990.450224	
				倍面積	-416.564905
				面積	208.2824525
				地積	208.28 m <sup>2</sup>

地番	(G)4393-484				
測点	標識	X座標	Y座標	(X <sub>n+1</sub> -X <sub>n-1</sub> )・Y <sub>n</sub>	
Q81	(新普)金属標	-10781.752	-23732.797	-98793.193576	
Q82	(新普)金属標	-10781.922	-23723.248	-107107.613148	
Q44	(新普)プラスチック杭	-10759.798	-23722.863	20465.135796	
Q288	(新普)プラスチック杭	-10759.760	-23725.150	102734.188480	
Q40	(新普)プラスチック杭	-10759.631	-23732.411	82278.898257	
				倍面積	-422.584191
				面積	211.2920955
				地積	211.29 m <sup>2</sup>

地番	(H)4393-485				
測点	標識	X座標	Y座標	(X <sub>n+1</sub> -X <sub>n-1</sub> )・Y <sub>n</sub>	
Q82	(新普)金属標	-10781.922	-23723.248	-70718.626398	
Q83	(新普)金属標	-10782.046	-23716.304	-103938.923440	
Q84	(新普)金属標	-10782.360	-23713.608	-32325.515280	
Q106	(新普)金属標	-10766.049	-23713.306	-4457.144286	
Q107	(新普)金属標	-10759.966	-23713.194	102832.995062	
Q44	(新普)プラスチック杭	-10759.798	-23722.863	108179.009092	
				倍面積	-428.205250
				面積	214.1026250
				地積	214.10 m <sup>2</sup>

地番	(I)4393-486				
測点	標識	X座標	Y座標	(X <sub>n+1</sub> -X <sub>n-1</sub> )・Y <sub>n</sub>	
Q84	(新普)金属標	-10782.360	-23713.608	-50202.668160	
Q85	(新普)金属標	-10782.936	-23708.650	-77992.976088	
Q104	(新普)金属標	-10781.194	-23706.375	-45442.732710	
Q105	(新普)金属標	-10767.300	-23704.435	74628.156300	
Q106	(新普)金属標	-10766.049	-23713.306	98756.967477	
				倍面積	-253.253181
				面積	126.6265905
				地積	126.62 m <sup>2</sup>

地番	(J)4393-487				
測点	標識	X座標	Y座標	(X <sub>n+1</sub> -X <sub>n-1</sub> )・Y <sub>n</sub>	
Q85	(新普)金属標	-10782.936	-23708.650	-40166.436600	
Q86	(新普)金属標	-10783.634	-23702.650	-88663.038748	
Q50	(新普)金属標	-10767.719	-23700.428	-40691.210101	
Q51	(新普)プラスチック杭	-10756.566	-23698.871	74327.871060	
K117	(新普)プラスチック杭	-10755.918	-23707.338	153390.146598	
Q46	(新普)プラスチック杭	-10755.267	-23713.132	62982.843552	
Q107	(新普)金属標	-10759.966	-23713.194	1872.234084	
Q106	(新普)金属標	-10766.049	-23713.306	-94299.823191	
Q105	(新普)金属標	-10767.300	-23704.435	-74628.156300	
Q104	(新普)金属標	-10781.194	-23706.375	45442.732710	
				倍面積	-432.836936
				面積	216.4184680
				地積	216.41 m <sup>2</sup>

地番	(K)4393-488				
測点	標識	X座標	Y座標	(X <sub>n+1</sub> -X <sub>n-1</sub> )・Y <sub>n</sub>	
Q86	(新普)金属標	-10783.634	-23702.650	-70287.726412	
Q87	(新普)金属標	-10784.651	-23693.910	-124724.488815	
Q88	(新普)金属標	-10783.059	-23691.085	-95128.146498	
Q89	(新普)金属標	-10769.860	-23685.088	100622.801980	
Q50	(新普)金属標	-10767.719	-23700.428	189102.681078	
				倍面積	-414.878667
				面積	207.4393335
				地積	207.43 m <sup>2</sup>

作成者 熊本市中央区帯山二丁目14番3号  
土地家屋調査士 三角健太  
(令和5年4月5日作成) 縮尺

申請人 株式会社熊本不動産ネット  
代表取締役 横田健太 縮尺

地番 4393-75, 4393-479乃至4393-497

土地所在図  
地積測量図

土地の所在 合志市野々島字中野

4/5

地番	(L)4393-489			
測点	標識	X座標	Y座標	(X <sub>n+1</sub> -X <sub>n-1</sub> )・Y <sub>n</sub>
Q89	(新普)金属標	-10769.860	-23685.088	-204595.030420
Q90	(新普)金属標	-10761.811	-23681.431	-57866.257747
Q52	(新普)プラスチック杭	-10758.032	-23679.711	187620.078080
Q51	(新普)プラスチック杭	-10756.566	-23698.871	222843.777822
Q50	(新普)金属標	-10767.719	-23700.428	-148411.470977
		倍面積	-408.903242	
		面積	204.4516210	
		地積	204.45 m <sup>2</sup>	

地番	(M)4393-490			
測点	標識	X座標	Y座標	(X <sub>n+1</sub> -X <sub>n-1</sub> )・Y <sub>n</sub>
Q90	(新普)金属標	-10761.811	-23681.431	-40528.980226
Q91	(新普)金属標	-10764.293	-23675.945	-46006.588282
Q92	(新普)金属標	-10766.959	-23677.157	1582.742973
Q93	(新普)金属標	-10769.790	-23676.092	-39783.604260
Q94	(新普)金属標	-10770.984	-23673.463	-126042.054768
Q108	(新普)金属標	-10775.114	-23664.390	-119592.990286
P273	(新普)金属標	-10770.615	-23662.364	-38375.701245
P274	(新普)金属標	-10767.818	-23660.827	-36675.188108
P275	(新普)金属標	-10764.884	-23658.958	-44426.676268
P276	(新普)金属標	-10762.408	-23656.700	-49646.988104
P264	(新普)プラスチック杭	-10760.070	-23654.345	176325.267090
K108	(新普)プラスチック杭	-10758.539	-23673.087	272901.100274
Q52	(新普)プラスチック杭	-10758.032	-23679.711	89765.019008
		倍面積	-504.642202	
		面積	252.3211010	
		地積	252.32 m <sup>2</sup>	

地番	(N)4393-491			
測点	標識	X座標	Y座標	(X <sub>n+1</sub> -X <sub>n-1</sub> )・Y <sub>n</sub>
Q95	(新普)金属標	-10772.804	-23674.294	-88886.405804
Q109	(新普)金属標	-10776.938	-23665.212	-106734.793952
Q108	(新普)金属標	-10775.114	-23664.390	88905.465614
Q94	(新普)金属標	-10770.984	-23673.463	106675.825536
		倍面積	-39.908606	
		面積	19.9543030	
		地積	19.95 m <sup>2</sup>	

地番	(O)4393-492			
測点	標識	X座標	Y座標	(X <sub>n+1</sub> -X <sub>n-1</sub> )・Y <sub>n</sub>
Q95	(新普)金属標	-10772.804	-23674.294	106898.534092
Q96	(新普)金属標	-10774.646	-23675.135	37226.401930
Q97	(新普)金属標	-10773.440	-23677.749	58736.794880
Q98	(新普)金属標	-10774.502	-23680.587	83567.037512
Q99	(新普)金属標	-10785.322	-23685.505	-94500.991364
Q57	(新普)金属標	-10791.545	-23671.825	-185646.948635
P272	(新普)金属標	-10783.800	-23668.302	-71313.269400
Q109	(新普)金属標	-10776.938	-23665.212	64575.412496
		倍面積	-457.028489	
		面積	228.5142445	
		地積	228.51 m <sup>2</sup>	

地番	(P)4393-493			
測点	標識	X座標	Y座標	(X <sub>n+1</sub> -X <sub>n-1</sub> )・Y <sub>n</sub>
Q101	(新普)金属標	-10791.181	-23689.945	30269.262705
Q56	(新普)プラスチック杭	-10798.993	-23691.064	-130495.031412
Q55	(新普)金属標	-10804.999	-23677.861	-181199.833230
P271	(新普)金属標	-10796.972	-23674.294	-65170.522992
Q57	(新普)金属標	-10791.545	-23671.825	120984.010995
Q99	(新普)金属標	-10785.322	-23685.505	177245.981748
Q100	(新普)金属標	-10791.379	-23688.259	47913.722760
		倍面積	-452.409426	
		面積	226.2047130	
		地積	226.20 m <sup>2</sup>	

地番	(Q)4393-494			
測点	標識	X座標	Y座標	(X <sub>n+1</sub> -X <sub>n-1</sub> )・Y <sub>n</sub>
Q101	(新普)金属標	-10791.181	-23689.945	31013.854194
Q102	(新普)金属標	-10790.713	-23693.938	74110.616884
Q54	(新普)金属標	-10810.773	-23696.813	-133134.669495
K121	(新普)金属標	-10812.950	-23681.623	-200850.546250
145	(新普)金属標	-10805.847	-23678.238	-40651.596414
Q55	(新普)金属標	-10804.999	-23677.861	138584.917174
Q56	(新普)プラスチック杭	-10798.993	-23691.064	130495.031412
		倍面積	-432.392495	
		面積	216.1962475	
		地積	216.19 m <sup>2</sup>	

作成者 熊本市中央区帯山二丁目14番3号  
土地家屋調査士 三角 健太  
(令和5年4月5日作成) 縮尺

申請人 株式会社熊本不動産ネット  
代表取締役 横田 健太 縮尺



地番 4393-75, 4393-479乃至4393-497

土地所在図  
地積測量図

土地の所在 合志市野々島字中野

5/5

地番	(R)4393-495			
測点	標識	X座標	Y座標	(X <sub>n+1</sub> -X <sub>n-1</sub> )・Y <sub>n</sub>
Q102	(新普)金属標	-10790.713	-23693.938	86908.402502
Q103	(新普)金属標	-10789.430	-23704.867	148505.714520
Q53	(新普)金属標	-10809.213	-23707.702	-87057.401502
Q54	(新普)金属標	-10810.773	-23696.813	-148799.479572
			倍面積	-442.764052
			面積	221.3820260
			地積	221.38 m <sup>2</sup>

本測量に使用した与点一覧

種別	基準点名	X座標	Y座標	備考
合志市公共基準点	NO.152	-10889.398	-23187.906	金属鈹(真鍮)
合志市公共基準点	NO.153	-10699.427	-23742.934	金属鈹(真鍮)

(管理者によりパラメータ変換されたもの)

地番	(S)4393-496			
測点	標識	X座標	Y座標	(X <sub>n+1</sub> -X <sub>n-1</sub> )・Y <sub>n</sub>
Q53	(新普)金属標	-10809.213	-23707.702	-137644.518342
Q103	(新普)金属標	-10789.430	-23704.867	97040.133420
P152	(新普)金属標	-10788.042	-23716.696	137374.926828
K3	(新普)金属標	-10807.794	-23717.601	-97205.299236
			倍面積	-434.757330
			面積	217.3786650
			地積	217.37 m <sup>2</sup>

恒久的地物等一覧表(世界測地系)				
図示記号	名称	標識	X座標	Y座標
T1	登記引照点	金属釘	-10765.833	-23748.563
NO.153	合志市公共基準点	金属鈹	-10699.427	-23742.934

地番	(T)4393-497			
測点	標識	X座標	Y座標	(X <sub>n+1</sub> -X <sub>n-1</sub> )・Y <sub>n</sub>
Q111	(新普)金属標	-10777.733	-23742.966	-15994.155772
Q110	(新普)金属標	-10778.475	-23741.464	-16361.725050
Q70	(新普)金属標	-10775.236	-23741.448	15990.450224
Q71	(新普)金属標	-10775.225	-23742.948	16356.791550
			倍面積	-8.639048
			面積	4.3195240
			地積	4.31 m <sup>2</sup>

総合計面積 4169.1054480 m<sup>2</sup>

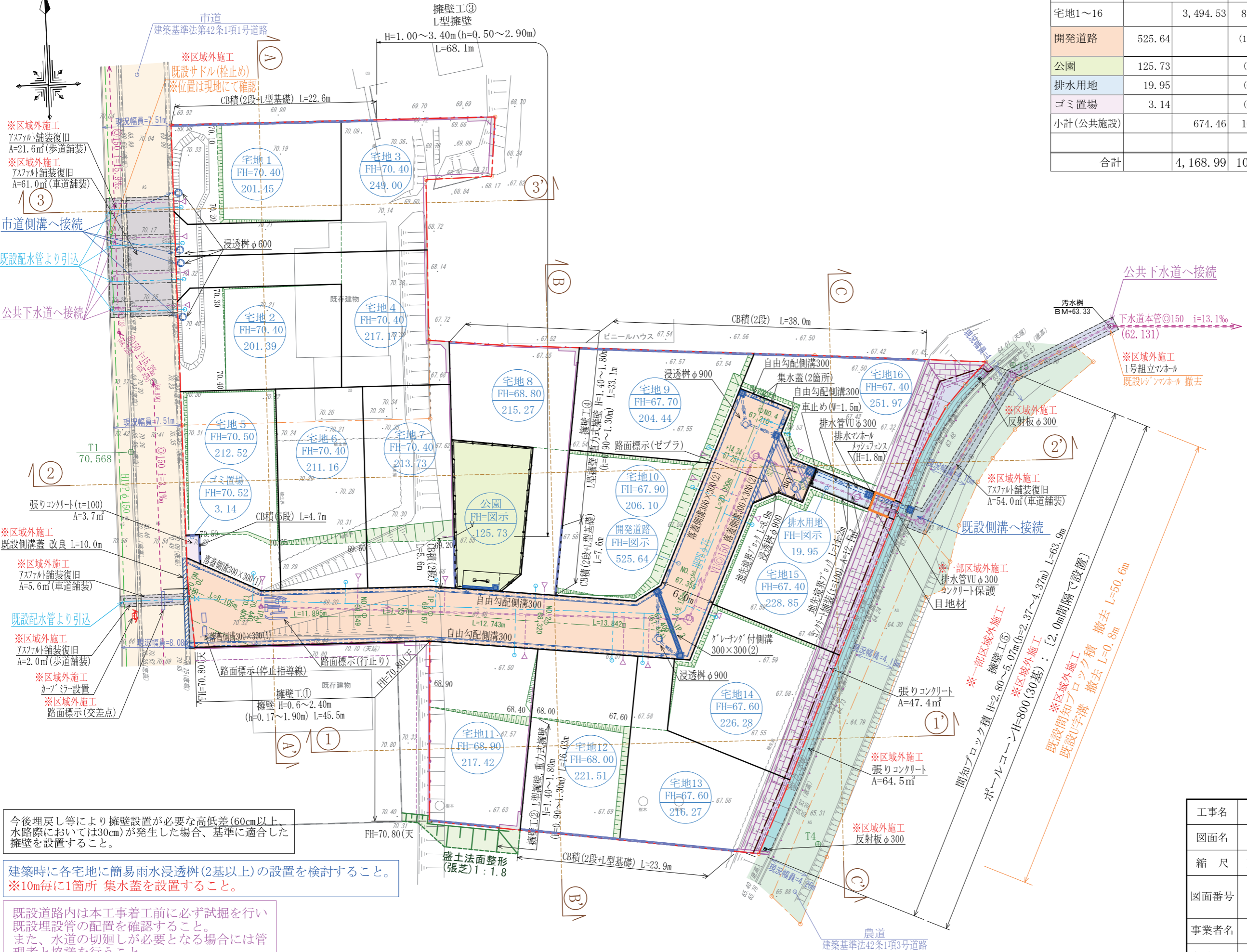
作成者 熊本市中央区帯山二丁目14番3号  
土地家屋調査士 三角健太  
(令和5年4月5日作成)

縮尺

申請人 株式会社熊本不動産ネット  
代表取締役 横田健太

縮尺

# 土地利用・造成計画平面図 S=1/400



土地利用計画表				
地目	面積(m <sup>2</sup> )	比率(%)	備考	管理予定者
宅地1~16	3,494.53	83.82%	最小面積201.39m <sup>2</sup> 平均面積218.40m <sup>2</sup>	
開発道路	525.64	(12.60%)	W=6.0m L=81.38m i=0.72~6.64%	合志市
公園	125.73	(3.02%)	開発区域面積の3%以上	合志市
排水用地	19.95	(0.48%)		合志市
ゴミ置場	3.14	(0.08%)		合志市
小計(公共施設)	674.46	16.18%		
合計	4,168.99	100.00		

凡例	
	開発区域境界線
	宅地番号
	計画高敷地面積
	勾配延長
	雨水排水施設
	既設下水道施設
	下水道施設
	既設給水施設
	新設給水施設
	空洞ブロック
	擁壁
	現況法面
	計画法面
	市道
	農道
	新設道路
	公園
	排水用地
	ゴミ置場

公共下水道へ接続

下水道本管φ150 i=13.1‰ (62.131)

※区域外施工  
1号組立マンホール  
既設インマンホール撤去

※区域外施工  
7x7x7舗装復旧  
A=54.0m<sup>2</sup>(車道舗装)

※一部区域外施工  
排水管VUφ300  
コンクリート保護

※一部区域外施工  
擁壁工⑥  
H=2.80~5.07m (L=2.37~4.37m) L=63.9m

※区域外施工  
※区域外施工  
既設開口ブロック積撤去 L=50.6m  
既設U字溝撤去 L=0.8m

※区域外施工  
7x7x7舗装復旧  
A=21.6m<sup>2</sup>(歩道舗装)

※区域外施工  
7x7x7舗装復旧  
A=61.0m<sup>2</sup>(車道舗装)

※区域外施工  
既設側溝蓋改良 L=10.0m

※区域外施工  
7x7x7舗装復旧  
A=5.6m<sup>2</sup>(車道舗装)

※区域外施工  
7x7x7舗装復旧  
A=2.0m<sup>2</sup>(歩道舗装)

※区域外施工  
カーブ設置

※区域外施工  
路面標示(交差点)

今後埋戻し等により擁壁設置が必要な高低差(60cm以上、水路際においては30cm)が発生した場合、基準に適合した擁壁を設置すること。

建築時に各宅地に簡易雨水浸透樹(2基以上)の設置を検討すること。  
※10m毎に1箇所 集水蓋を設置すること。

既設道路内は本工事着工前に必ず試掘を行い既設埋設管の配置を確認すること。また、水道の切廻しが必要となる場合には管理者と協議を行うこと。

## 変更後

工事名	合志市野々島 宅地造成工事				
図面名	土地利用・造成計画平面図				
縮尺	1:400	作成年月日	令和4年7月 日		
図面番号	02	設計	製図	写図	照査
事業者名	株式会社 熊本不動産ネット				
会社名	URBAN STYLE TEL: 096-295-8195 E-mail: urbanstyle@jcom.zaq.ne.jp				

# 電柱配置図

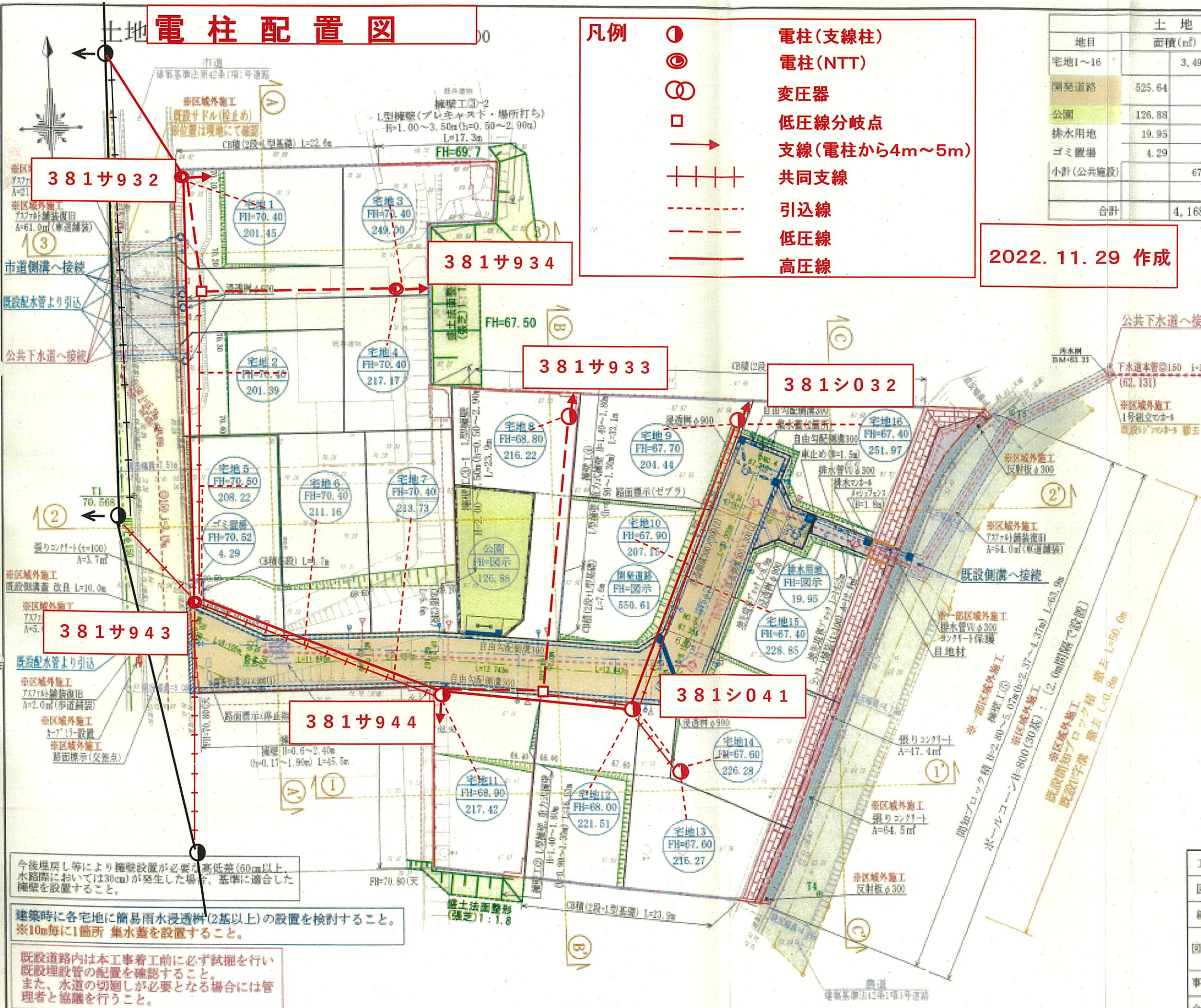
- 凡例**
- 電柱(支線柱)
  - ◎ 電柱(NTT)
  - ⊙ 変圧器
  - 低圧線分岐点
  - 支線(電柱から4m~5m)
  - +++ 共同支線
  - 引込線
  - 低圧線
  - 高圧線

地目	面積(m <sup>2</sup> )	比率(%)	備考	管理予定者
宅地1~16	3,492.23	83.77%	最小面積201.47m <sup>2</sup> 平均面積215.10m <sup>2</sup>	
開発道路	525.64	(12.61%)	F=6.0m L=81.30m i=0.72~6.64%	合志市
公園	126.88	(3.04%)	開発区域面積の3%以上	合志市
排水用地	19.95	(0.48%)		合志市
ゴミ置場	4.29	(0.10%)		合志市
小計(公共施設)	676.76	16.23%		
合計	4,168.99	100.00		

2022. 11. 29 作成

**凡例**

- 開発区域境界線
- 宅地番号
- 計画高
- 敷地面積
- 勾配
- 延長
- 雨水排水施設
- 既設下水道施設
- 下水道施設
- 既設給水施設
- 新設給水施設
- 空掘り
- 擁壁
- 現況地面
- 計画地面
- 市道
- 農道
- 新設道路
- 公園
- 排水用地
- ゴミ置場



公共下水道へ接続  
下水道本管φ150 i=13.1% (62.131)

今後埋戻し等により擁壁設置が必要な高低差(60cm以上、水路際においては30cm)が発生した場合、基準に適合した擁壁を設置すること。

建築時に各宅地に簡易雨水浸透枳(2基以上)の設置を検討すること。  
※10m毎に1箇所 集水蓋を設置すること。

既設道路内は本工事着工前に必ず試掘を行い既設埋設管の配置を確認すること。  
また、水道の切廻しが必要となる場合には管理者と協議を行うこと。

## 変更後

工事名	合志市野々島 宅地造成工事			
図面名	土地利用・造成計画平面図			
縮尺	1:400	作成年月日	令和4年7月 日	
図面番号	02	設計	製図	写図
事業者名	株式会社 熊本不動産ネット			
会社名	URBAN STYLE TEL: 096-294-9146 E-mail:urbanstyle@com.net.co.jp			