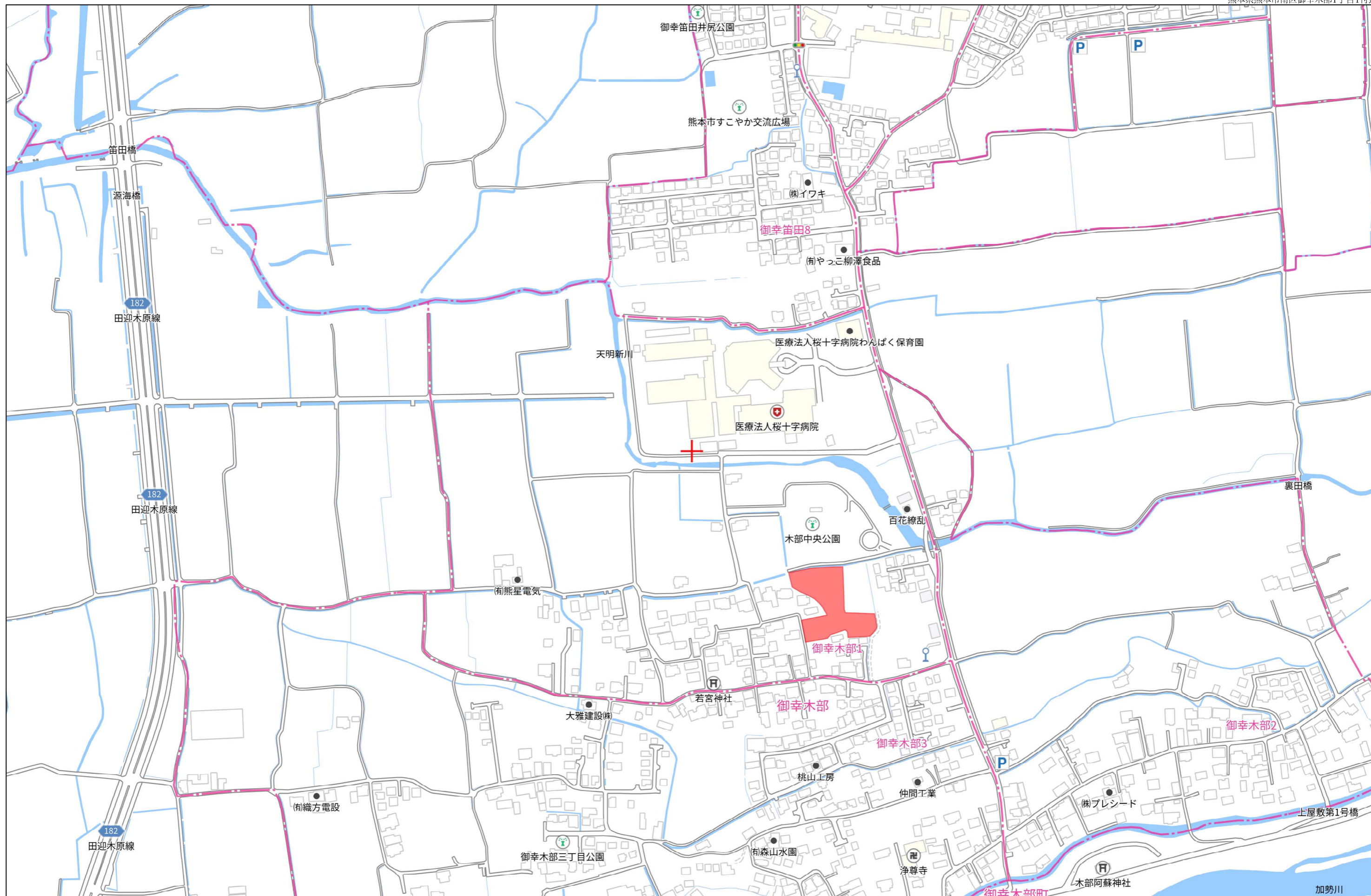


【熊本市南区御幸木部1丁目】 全16区画

最適用地

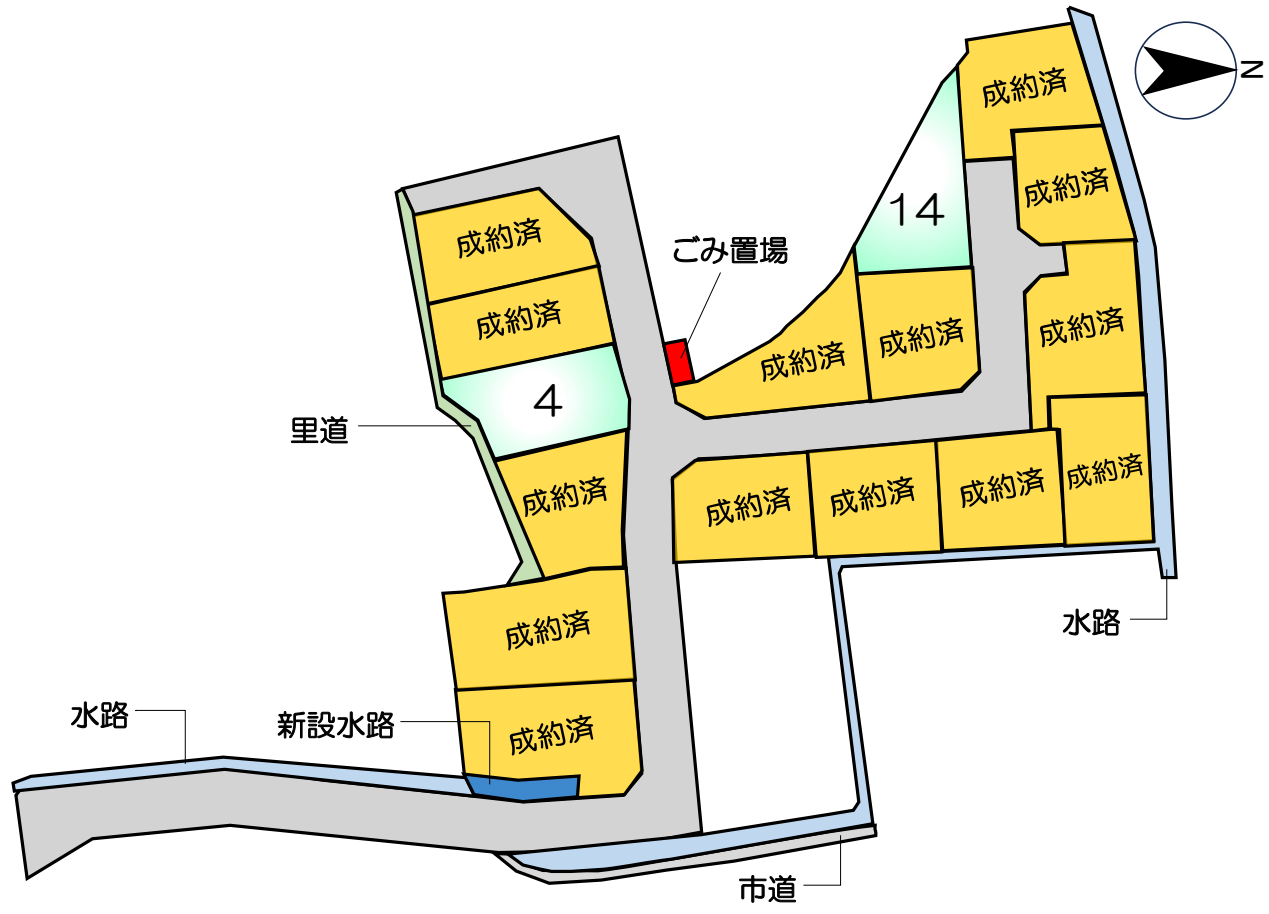
住宅用地

所在地	熊本市南区御幸木部1丁目4-66【ナビ検索】			土地面積	公簿 200.15~200.96 m ² ----- 坪数 60.54~60.79 坪
区域区分	市街化調整区域			売買代金	890~1,180 万円
用途地域	無指定(集落内開発地域)			仲介手数料	弊社売主の為、頂きません。
接道	分譲地内開発道路:幅員6m			備考	<ul style="list-style-type: none"> ・現況渡し ・電柱設置箇所 ①④⑤⑥⑦⑨⑭⑮ ・水道加入金(一律 69,500円) ・受益者負担金(m²×200円)
交通	【熊バス 御幸木部】 約270m 徒歩4分				
小学校 中学校	御幸小学校 約1,300m 徒歩17分 託麻中学校 約3,454m 徒歩44分			熊本県知事(5)第4366号 株式会社熊本不動産ネット 〒862-0960 熊本県熊本市東区下江津3丁目15番2 (お問い合わせ先) TEL 096-370-3883 FAX 096-380-3881 E-mail k2103net@kf-net.com	
地目	宅地	引渡時期	R5年10月		
上水	宅内	下水	宅内		
建ぺい率	40%	容積率	80%		
広告有効期	-	取引形態	売主		
現況	更地	土地権利	所有権		



280m

1:4069

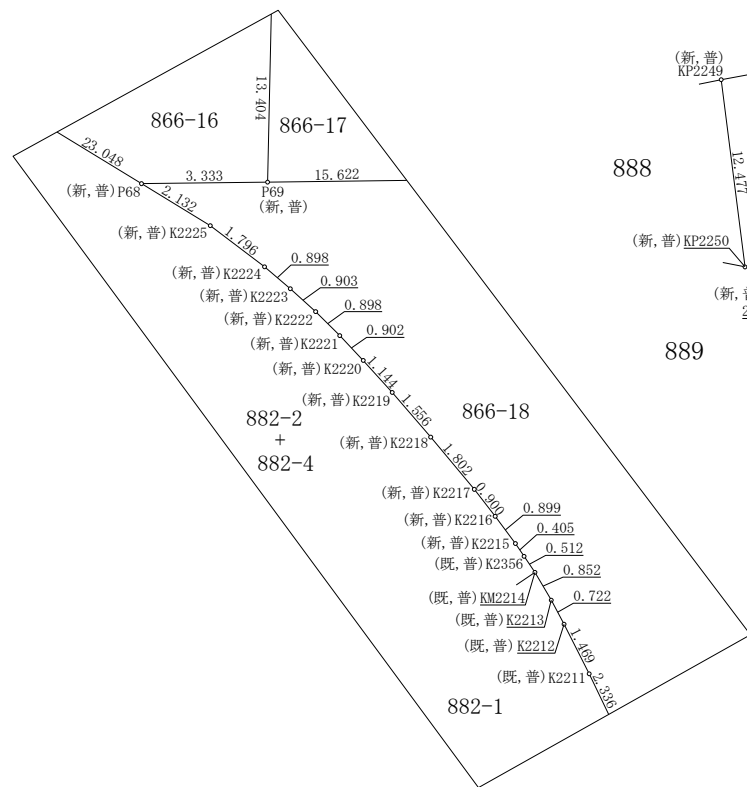
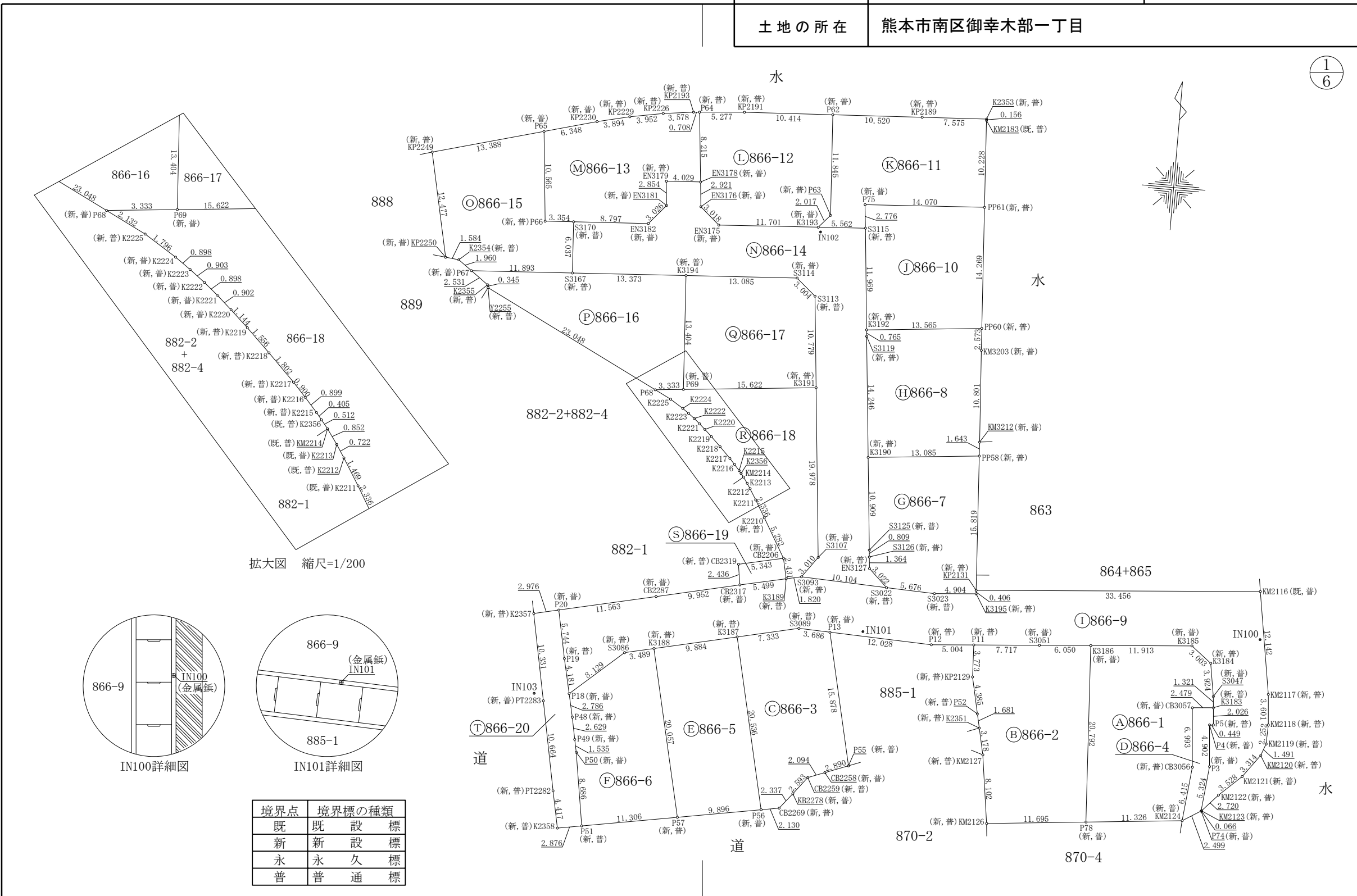


【価格表】南区御幸木部1丁目全16区画

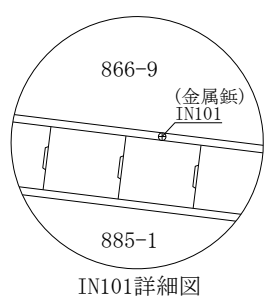
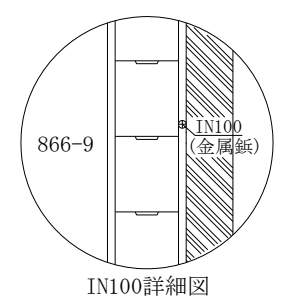
区画	面積	坪数	坪単価	土地価格
ご成約済み				
ご成約済み				
ご成約済み				
4	200.15 m ²	60.55 坪	19.49 万円	11,800,000 円
ご成約済み				
ご成約済み				
ご成約済み				
ご成約済み				
ご成約済み				
ご成約済み				
ご成約済み				
ご成約済み				
ご成約済み				
ご成約済み				
ご成約済み				
14	200.96 m ²	60.79 坪	14.64 万円	8,900,000 円

地番	866番1乃至866番20
土地の所在	熊本市南区御幸木部一丁目

地積測量図



拡大図 縮尺=1/200



境界点	境界標の種類
既	既設標
新	新設標
永	永久標
普	普通標

作成者	熊本市中央区大江四丁目13番28号 土地家屋調査士法人アシスト調査測量 社員 北岡 忠勇 (令和 5年 10月 10日作成)	縮尺	1/500	申請人	株式会社熊本不動産ネット 代表取締役 横田 健太	縮尺	1/500
-----	---	----	-------	-----	-----------------------------	----	-------

地番	866番1乃至866番20	地積測量図
土地の所在	熊本市南区御幸木部一丁目	

2
6

地番	◎ 866-3		境界点	X座標(X _n)	Y座標(Y _n)	点間距離	境界標種別	座標値種別	備考
			P55	-27899.545	-26685.436		金属プレート標	実測値	
			P13	-27884.057	-26688.935	15.878	金属プレート標	実測値	
			S3089	-27883.913	-26692.619	3.686	金属プレート標	実測値	
			K3187	-27885.533	-26699.771	7.333	金属プレート標	実測値	
			P56	-27905.565	-26695.246	20.536	金属鋅	実測値	
			CB2269	-27905.196	-26693.148	2.130	金属プレート標	実測値	
			KB2278	-27903.373	-26691.685	2.337	金属プレート標	実測値	
			CB2259	-27901.327	-26690.092	2.593	金属プレート標	実測値	
			CB2258	-27900.580	-26688.135	2.094	金属プレート標	実測値	
			P55	-27899.545	-26685.436	2.890	金属プレート標	実測値	
計算方法	2F=Σ{Y _n (X _{n+1} - X _{n-1})}								
倍面積	400.285279								
面積(m ²)	200.1426395								
地積	200.14 m ²								

地番	◎ 866-4		境界点	X座標(X _n)	Y座標(Y _n)	点間距離	境界標種別	座標値種別	備考
			KM2124	-27902.673	-26645.748		金属プレート標	実測値	
			P74	-27901.352	-26643.626	2.499	金属プレート標	実測値	
			P3	-27896.056	-26643.072	5.324	金属プレート標	実測値	
			P4	-27891.171	-26643.483	4.902	金属プレート標	実測値	
			P5	-27891.133	-26643.035	0.449	金属プレート標	実測値	
			K3183	-27889.113	-26643.202	2.026	金属プレート標	実測値	
			CB3057	-27889.324	-26645.673	2.479	金属プレート標	実測値	
			CB3056	-27896.292	-26645.082	6.993	金属プレート標	実測値	
			KM2124	-27902.673	-26645.748	6.415	金属プレート標	実測値	
計算方法	2F=Σ{Y _n (X _{n+1} - X _{n-1})}								
倍面積	53.196434								
面積(m ²)	26.5982170								
地積	26.59 m ²								

地番	◎ 866-5		境界点	X座標(X _n)	Y座標(Y _n)	点間距離	境界標種別	座標値種別	備考
			P56	-27905.565	-26695.246		金属鋅	実測値	
			K3187	-27885.533	-26699.771	20.536	金属プレート標	実測値	
			K3188	-27887.715	-26709.412	9.884	金属プレート標	実測値	
			P57	-27907.280	-26704.993	20.057	金属プレート標	実測値	
			P56	-27905.565	-26695.246	9.896	金属鋅	実測値	
計算方法	2F=Σ{Y _n (X _{n+1} - X _{n-1})}								
倍面積	401.280702								
面積(m ²)	200.6403510								
地積	200.64 m ²								

地番	◎ 866-1		境界点	X座標(X _n)	Y座標(Y _n)	点間距離	境界標種別	座標値種別	備考
			KM2124	-27902.673	-26645.748		金属プレート標	実測値	
			CB3056	-27896.292	-26645.082	6.415	金属プレート標	実測値	
			CB3057	-27889.324	-26645.673	6.993	金属プレート標	実測値	
			K3183	-27889.113	-26643.202	2.479	金属プレート標	実測値	
			S3047	-27887.797	-26643.325	1.321	金属プレート標	実測値	
			K3184	-27883.924	-26643.958	3.924	金属プレート標	実測値	
			K3185	-27882.077	-26646.327	3.003	金属プレート標	実測値	
			K3186	-27883.031	-26658.202	11.913	金属プレート標	実測値	
			P78	-27903.790	-26657.019	20.792	金属プレート標	実測値	
			KM2124	-27902.673	-26645.748	11.326	金属プレート標	実測値	
計算方法	2F=Σ{Y _n (X _{n+1} - X _{n-1})}								
倍面積	527.409985								
面積(m ²)	263.7049925								
地積	263.70 m ²								

地番	◎ 866-2		境界点	X座標(X _n)	Y座標(Y _n)	点間距離	境界標種別	座標値種別	備考
			P78	-27903.790	-26657.019		金属プレート標	実測値	
			K3186	-27883.031	-26658.202	20.792	金属プレート標	実測値	
			S3051	-27883.515	-26664.233	6.050	金属プレート標	実測値	
			P11	-27884.120	-26671.927	7.717	金属プレート標	実測値	
			KP2129	-27887.890	-26671.768	3.773	プラスチック杭	実測値	
			P52	-27892.173	-26670.827	4.385	プラスチック杭	実測値	
			K2351	-27893.815	-26670.466	1.681	金属プレート標	実測値	
			KM2127	-27896.919	-26669.784	3.178	金属プレート標	実測値	
			KM2126	-27904.943	-26668.658	8.102	金属プレート標	実測値	
			P78	-27903.790	-26657.019	11.695	金属プレート標	実測値	
計算方法	2F=Σ{Y _n (X _{n+1} - X _{n-1})}								
倍面積	535.519269								
面積(m ²)	267.7596345								
地積	267.75 m ²								

作成者	熊本市中央区大江四丁目13番28号 土地家屋調査士法人アシスト調査測量 社員 北岡 忠 勇 (令和 5年 10月 10日作成)	縮尺	1/	申請人	株式会社熊本不動産ネット 代表取締役 横田 健太	縮尺	1/
-----	--	----	----	-----	-----------------------------	----	----

地番	866番1乃至866番20	地積測量図
土地の所在	熊本市南区御幸木部一丁目	

3
6

地番	① 866-9		点間距離	境界標種別	座標値種別	備考
境界点	X座標(X _n)	Y座標(Y _n)				
P74	-27901.352	-26643.626	5.324	金属プレート標	実測値	
P3	-27896.056	-26643.072	4.902	金属プレート標	実測値	
P4	-27891.171	-26643.483	0.449	金属プレート標	実測値	
P5	-27891.133	-26643.035	2.026	金属プレート標	実測値	
K3183	-27889.113	-26643.202	1.321	金属プレート標	実測値	
S3047	-27887.797	-26643.325	3.924	金属プレート標	実測値	
K3184	-27883.924	-26643.958	3.003	金属プレート標	実測値	
K3185	-27882.077	-26646.327	11.913	金属プレート標	実測値	
K3186	-27883.031	-26658.202	6.050	金属プレート標	実測値	
S3051	-27883.515	-26664.233	7.717	金属プレート標	実測値	
P11	-27884.120	-26671.927	5.004	金属プレート標	実測値	
P12	-27884.521	-26676.915	12.028	金属プレート標	実測値	
P13	-27884.057	-26688.935	3.686	金属プレート標	実測値	
S3089	-27883.913	-26692.619	7.333	金属プレート標	実測値	
K3187	-27885.533	-26699.771	9.884	金属プレート標	実測値	
K3188	-27887.715	-26709.412	3.489	金属プレート標	実測値	
S3086	-27888.486	-26712.815	8.129	金属プレート標	実測値	
P18	-27893.857	-26718.917	4.181	金属プレート標	実測値	
P19	-27889.775	-26719.823	5.744	金属板	実測値	
P20	-27884.144	-26720.960	11.563	金属プレート標	実測値	
CB2287	-27881.596	-26709.681	9.952	金属プレート標	実測値	
CB2317	-27879.403	-26699.973	5.499	金属プレート標	実測値	
K3189	-27878.227	-26694.601	1.820	金属プレート標	実測値	
S3093	-27877.838	-26692.823	10.104	金属プレート標	実測値	
S3022	-27878.276	-26682.728	5.676	金属プレート標	実測値	
S3023	-27878.492	-26677.056	4.904	金属プレート標	実測値	
K3195	-27878.106	-26672.167	0.406	金属プレート標	実測値	
KP2131	-27877.701	-26672.199	33.456	金属プレート標	実測値	
KM2116	-27875.019	-26638.850	12.142	金属プレート標	実測値	
KM2117	-27887.002	-26636.890	3.601	金属プレート標	実測値	
KM2118	-27890.591	-26636.588	2.252	金属プレート標	実測値	
KM2119	-27892.842	-26636.659	1.491	ペイント	実測値	
KM2120	-27894.241	-26637.177	3.314	ペイント	実測値	
KM2121	-27896.903	-26639.152	3.528	金属板	実測値	
KM2122	-27899.307	-26641.735	2.720	金属板	実測値	
KM2123	-27901.317	-26643.569	0.066	ペイント	実測値	
P74	-27901.352	-26643.626		金属プレート標	実測値	
計算法	2F=Σ{Y _n (X _{n+1} - X _{n-1})}					
倍面積						-1266.531739
面積(m ²)						633.2658695
地積						633.26 m ²

地番	㉞ 866-6		点間距離	境界標種別	座標値種別	備考
境界点	X座標(X _n)	Y座標(Y _n)				
P57	-27907.280	-26704.993	20.057	金属プレート標	実測値	
K3188	-27887.715	-26709.412	3.489	金属プレート標	実測値	
S3086	-27888.486	-26712.815	8.129	金属プレート標	実測値	
P18	-27893.857	-26718.917	2.786	金属プレート標	実測値	
P48	-27896.577	-26718.313	2.629	金属プレート標	実測値	
P49	-27899.158	-26717.808	1.535	金属プレート標	実測値	
P50	-27900.661	-26717.496	8.686	金属プレート標	実測値	
P51	-27909.239	-26716.129	11.306	金属プレート標	実測値	
P57	-27907.280	-26704.993		金属プレート標	実測値	
計算法	2F=Σ{Y _n (X _{n+1} - X _{n-1})}					
倍面積						400.348829
面積(m ²)						200.1744145
地積						200.17 m ²

地番	㉟ 866-7		点間距離	境界標種別	座標値種別	備考
境界点	X座標(X _n)	Y座標(Y _n)				
K3195	-27878.106	-26672.167	0.406	金属プレート標	実測値	
KP2131	-27877.701	-26672.199	15.819	金属プレート標	実測値	
PP58	-27861.911	-26673.159	13.085	金属プレート標	実測値	
K3190	-27863.174	-26686.183	10.909	金属プレート標	実測値	
S3125	-27874.032	-26685.129	0.809	金属プレート標	実測値	
S3126	-27874.839	-26685.062	1.364	金属プレート標	実測値	
EN3127	-27876.196	-26684.921	3.022	金属プレート標	実測値	
S3022	-27878.276	-26682.728	5.676	金属プレート標	実測値	
S3023	-27878.492	-26677.056	4.904	金属プレート標	実測値	
K3195	-27878.106	-26672.167		金属プレート標	実測値	
計算法	2F=Σ{Y _n (X _{n+1} - X _{n-1})}					
倍面積						401.317846
面積(m ²)						200.6589230
地積						200.65 m ²

地番	㊱ 866-8		点間距離	境界標種別	座標値種別	備考
境界点	X座標(X _n)	Y座標(Y _n)				
PP58	-27861.911	-26673.159	1.643	金属プレート標	実測値	
KM3212	-27860.271	-26673.259	10.801	金属プレート標	実測値	
KM3203	-27849.493	-26673.971	2.573	金属プレート標	実測値	
PP60	-27846.924	-26674.131	13.565	金属プレート標	実測値	
K3192	-27848.232	-26687.633	0.765	金属プレート標	実測値	
S3119	-27848.994	-26687.560	14.246	金属プレート標	実測値	
K3190	-27863.174	-26686.183	13.085	金属プレート標	実測値	
PP58	-27861.911	-26673.159		金属プレート標	実測値	
計算法	2F=Σ{Y _n (X _{n+1} - X _{n-1})}					
倍面積						400.066674
面積(m ²)						200.0333370
地積						200.03 m ²

作成者	熊本市中央区大江四丁目13番28号 土地家屋調査士法人アシスト調査測量 社員 北岡 忠 勇 (令和 5 年 10 月 10 日作成)	縮尺	1/	申請人	株式会社熊本不動産ネット 代表取締役 横田 健太	縮尺	1/
-----	---	----	----	-----	-----------------------------	----	----

地番	866番1乃至866番20	地積測量図
土地の所在	熊本市南区御幸木部一丁目	

4
6

地番	㊸ 866-13		境界点	X座標(X _n)	Y座標(Y _n)	点間距離	境界標種別	座標値種別	備考
EN3178	-27832.524	-26708.571				8.215	金属プレート標	実測値	
P64	-27824.349	-26709.382				0.708	金属プレート標	実測値	
KP2193	-27824.407	-26710.088				3.578	金属プレート標	実測値	
KP2226	-27824.863	-26713.637				3.952	金属プレート標	実測値	
KP2229	-27825.577	-26717.524				3.894	金属プレート標	実測値	
KP2230	-27826.473	-26721.314				6.348	金属プレート標	実測値	
P65	-27828.149	-26727.437				10.565	金属プレート標	実測値	
P66	-27838.665	-26726.418				3.354	プラスチック杭	実測値	
S3170	-27838.450	-26723.070				8.797	金属プレート標	実測値	
EN3182	-27837.919	-26714.289				3.026	金属プレート標	実測値	
EN3181	-27835.615	-26712.326				2.854	金属プレート標	実測値	
EN3179	-27832.773	-26712.593				4.029	金属プレート標	実測値	
EN3178	-27832.524	-26708.571					金属プレート標	実測値	
計算方法	2F=Σ{Yn(Xn+1 - Xn-1)}								
倍面積	402.387600								
面積(m ²)	201.1938000								
地積	201.19 m ²								

地番	㊹ 866-14		境界点	X座標(X _n)	Y座標(Y _n)	点間距離	境界標種別	座標値種別	備考
S3022	-27878.276	-26682.728				3.022	金属プレート標	実測値	
EN3127	-27876.196	-26684.921				1.364	金属プレート標	実測値	
S3126	-27874.839	-26685.062				0.809	金属プレート標	実測値	
S3125	-27874.032	-26685.129				10.909	金属プレート標	実測値	
K3190	-27863.174	-26686.183				14.246	金属プレート標	実測値	
S3119	-27848.994	-26687.560				0.765	金属プレート標	実測値	
K3192	-27848.232	-26687.633				11.969	金属プレート標	実測値	
S3115	-27836.317	-26688.772				5.562	金属プレート標	実測値	
K3193	-27836.665	-26694.324				11.701	金属プレート標	実測値	
EN3175	-27837.399	-26706.002				3.018	金属プレート標	実測値	
EN3176	-27835.432	-26708.292				2.921	金属プレート標	実測値	
EN3178	-27832.524	-26708.571				4.029	金属プレート標	実測値	
EN3179	-27832.773	-26712.593				2.854	金属プレート標	実測値	
EN3181	-27835.615	-26712.326				3.026	金属プレート標	実測値	
EN3182	-27837.919	-26714.289				8.797	金属プレート標	実測値	
S3170	-27838.450	-26723.070				6.037	金属プレート標	実測値	
S3167	-27844.477	-26722.706				13.373	金属プレート標	実測値	
K3194	-27843.648	-26709.358				13.085	金属プレート標	実測値	
S3114	-27842.836	-26696.298				3.004	金属プレート標	実測値	
S3113	-27844.791	-26694.016				10.779	金属プレート標	実測値	
K3191	-27855.520	-26692.976				19.978	金属プレート標	実測値	
S3107	-27875.405	-26691.050				3.010	金属プレート標	実測値	
S3093	-27877.838	-26692.823				10.104	金属プレート標	実測値	
S3022	-27878.276	-26682.728					金属プレート標	実測値	
計算方法	2F=Σ{Yn(Xn+1 - Xn-1)}								
倍面積	909.016567								
面積(m ²)	454.5082835								
地積	454.50 m ²								

地番	㊺ 866-10		境界点	X座標(X _n)	Y座標(Y _n)	点間距離	境界標種別	座標値種別	備考
PP60	-27846.924	-26674.131				14.269	金属プレート標	実測値	
PP61	-27832.682	-26675.014				14.070	金属プレート標	実測値	
P75	-27833.555	-26689.057				2.776	プラスチック杭	実測値	
S3115	-27836.317	-26688.772				11.969	金属プレート標	実測値	
K3192	-27848.232	-26687.633				13.565	金属プレート標	実測値	
PP60	-27846.924	-26674.131					金属プレート標	実測値	
計算方法	2F=Σ{Yn(Xn+1 - Xn-1)}								
倍面積	400.552854								
面積(m ²)	200.2764270								
地積	200.27 m ²								

地番	㊻ 866-11		境界点	X座標(X _n)	Y座標(Y _n)	点間距離	境界標種別	座標値種別	備考
PP61	-27832.682	-26675.014				10.228	金属プレート標	実測値	
KM2183	-27822.473	-26675.647				0.156	金属プレート標	実測値	
K2353	-27822.317	-26675.657				7.575	金属プレート標	実測値	
KP2189	-27822.741	-26683.221				10.520	金属プレート標	実測値	
P62	-27823.330	-26693.725				11.845	金属プレート標	実測値	
P63	-27835.153	-26692.989				2.017	プラスチック杭	実測値	
K3193	-27836.665	-26694.324				5.562	金属プレート標	実測値	
S3115	-27836.317	-26688.772				2.776	金属プレート標	実測値	
P75	-27833.555	-26689.057				14.070	プラスチック杭	実測値	
PP61	-27832.682	-26675.014					金属プレート標	実測値	
計算方法	2F=Σ{Yn(Xn+1 - Xn-1)}								
倍面積	402.505682								
面積(m ²)	201.2528410								
地積	201.25 m ²								

地番	㊼ 866-12		境界点	X座標(X _n)	Y座標(Y _n)	点間距離	境界標種別	座標値種別	備考
K3193	-27836.665	-26694.324				2.017	金属プレート標	実測値	
P63	-27835.153	-26692.989				11.845	プラスチック杭	実測値	
P62	-27823.330	-26693.725				10.414	金属プレート標	実測値	
KP2191	-27823.913	-26704.123				5.277	金属プレート標	実測値	
P64	-27824.349	-26709.382				8.215	金属プレート標	実測値	
EN3178	-27832.524	-26708.571				2.921	金属プレート標	実測値	
EN3176	-27835.432	-26708.292				3.018	金属プレート標	実測値	
EN3175	-27837.399	-26706.002				11.701	金属プレート標	実測値	
K3193	-27836.665	-26694.324					金属プレート標	実測値	
計算方法	2F=Σ{Yn(Xn+1 - Xn-1)}								
倍面積	404.577079								
面積(m ²)	202.2885395								
地積	202.28 m ²								

作成者	熊本市中央区大江四丁目13番28号 土地家屋調査士法人アシスト調査測量 社員 北岡 忠 勇 (令和 5 年 10 月 10 日作成)	縮尺	1/	申請人	株式会社熊本不動産ネット 代表取締役 横田 健太	縮尺	1/
-----	---	----	----	-----	-----------------------------	----	----

地番	866番1乃至866番20	地積測量図
土地の所在	熊本市南区御幸木部一丁目	

5
6

地番	㊟ 866-18		点間距離	境界標種別	座標値種別	備考
境界点	X座標(X _n)	Y座標(Y _n)				
K3189	-27878.227	-26694.601	1.820	金属プレート標	実測値	
S3093	-27877.838	-26692.823	3.010	金属プレート標	実測値	
S3107	-27875.405	-26691.050	19.978	金属プレート標	実測値	
K3191	-27855.520	-26692.976	15.622	金属プレート標	実測値	
P69	-27857.027	-26708.526	3.333	プラスチック杭	実測値	
P68	-27857.349	-26711.844	2.132	金属プレート標	実測値	
K2225	-27858.303	-26709.937	1.796	金属プレート標	実測値	
K2224	-27859.264	-26708.419	0.898	金属プレート標	実測値	
K2223	-27859.788	-26707.689	0.903	金属プレート標	実測値	
K2222	-27860.334	-26706.969	0.898	金属プレート標	実測値	
K2221	-27860.911	-26706.280	0.902	金属プレート標	実測値	
K2220	-27861.513	-26705.607	1.144	金属プレート標	実測値	
K2219	-27862.295	-26704.771	1.556	金属プレート標	実測値	
K2218	-27863.382	-26703.657	1.802	金属プレート標	実測値	
K2217	-27864.664	-26702.390	0.900	金属プレート標	実測値	
K2216	-27865.327	-26701.780	0.899	金属プレート標	実測値	
K2215	-27866.002	-26701.186	0.405	金属プレート標	実測値	
K2356	-27866.317	-26700.930	0.512	金属プレート標	実測値	
KM2214	-27866.715	-26700.607	0.852	金属プレート標	実測値	
K2213	-27867.411	-26700.115	0.722	金属プレート標	実測値	
K2212	-27868.018	-26699.724	1.469	金属プレート標	実測値	
K2211	-27869.268	-26698.951	2.336	金属プレート標	実測値	
K2210	-27871.280	-26697.764	5.282	金属プレート標	実測値	
CB2206	-27875.851	-26695.116	2.431	金属プレート標	実測値	
K3189	-27878.227	-26694.601		金属プレート標	実測値	
計算方法	$2F = \sum \{Y_n(X_{n+1} - X_n - 1)\}$					
倍面積						406.493695
面積 (㎡)						203.2468475
地積						203.24 ㎡

地番	㊟ 866-19		点間距離	境界標種別	座標値種別	備考
境界点	X座標(X _n)	Y座標(Y _n)				
K3189	-27878.227	-26694.601	2.431	金属プレート標	実測値	
CB2206	-27875.851	-26695.116	5.343	金属プレート標	実測値	
CB2319	-27876.994	-26700.336	2.436	金属プレート標	実測値	
CB2317	-27879.403	-26699.973	5.499	金属プレート標	実測値	
K3189	-27878.227	-26694.601		金属プレート標	実測値	
計算方法	$2F = \sum \{Y_n(X_{n+1} - X_n - 1)\}$					
倍面積						26.359401
面積 (㎡)						13.1797005
地積						13.17 ㎡

地番	㊟ 866-15		点間距離	境界標種別	座標値種別	備考
境界点	X座標(X _n)	Y座標(Y _n)				
S3167	-27844.477	-26722.706	6.037	金属プレート標	実測値	
S3170	-27838.450	-26723.070	3.354	金属プレート標	実測値	
P66	-27838.665	-26726.418	10.565	プラスチック杭	実測値	
P65	-27828.149	-26727.437	13.388	金属プレート標	実測値	
KP2249	-27831.684	-26740.350	12.477	金属プレート標	実測値	
KP2250	-27843.885	-26737.736	1.584	金属プレート標	実測値	
K2354	-27844.048	-26736.160	1.960	金属プレート標	実測値	
P67	-27845.204	-26734.577	11.893	金属プレート標	実測値	
S3167	-27844.477	-26722.706		金属プレート標	実測値	
計算方法	$2F = \sum \{Y_n(X_{n+1} - X_n - 1)\}$					
倍面積						412.935398
面積 (㎡)						206.4676990
地積						206.46 ㎡

地番	㊟ 866-16		点間距離	境界標種別	座標値種別	備考
境界点	X座標(X _n)	Y座標(Y _n)				
P69	-27857.027	-26708.526	13.404	プラスチック杭	実測値	
K3194	-27843.648	-26709.358	13.373	金属プレート標	実測値	
S3167	-27844.477	-26722.706	11.893	金属プレート標	実測値	
P67	-27845.204	-26734.577	2.531	金属プレート標	実測値	
K2355	-27846.698	-26732.533	0.345	金属プレート標	実測値	
Y2255	-27847.035	-26732.456	23.048	金属プレート標	実測値	
P68	-27857.349	-26711.844	3.333	金属プレート標	実測値	
P69	-27857.027	-26708.526		プラスチック杭	実測値	
計算方法	$2F = \sum \{Y_n(X_{n+1} - X_n - 1)\}$					
倍面積						401.470454
面積 (㎡)						200.7352270
地積						200.73 ㎡

地番	㊟ 866-17		点間距離	境界標種別	座標値種別	備考
境界点	X座標(X _n)	Y座標(Y _n)				
K3191	-27855.520	-26692.976	10.779	金属プレート標	実測値	
S3113	-27844.791	-26694.016	3.004	金属プレート標	実測値	
S3114	-27842.836	-26696.298	13.085	金属プレート標	実測値	
K3194	-27843.648	-26709.358	13.404	金属プレート標	実測値	
P69	-27857.027	-26708.526	15.622	プラスチック杭	実測値	
K3191	-27855.520	-26692.976		金属プレート標	実測値	
計算方法	$2F = \sum \{Y_n(X_{n+1} - X_n - 1)\}$					
倍面積						400.098156
面積 (㎡)						200.0490780
地積						200.04 ㎡

作成者	熊本市中央区大江四丁目13番28号 土地家屋調査士法人アシスト調査測量 社員 北岡 忠 勇 (令和 5 年 10 月 10 日作成)	縮尺	1/	申請人	株式会社熊本不動産ネット 代表取締役 横田 健太	縮尺	1/
-----	---	----	----	-----	-----------------------------	----	----

地番	866番1乃至866番20	地積測量図
土地の所在	熊本市南区御幸木部一丁目	

6
6

地番	面積
Ⓐ 866-1	263.7049925 m ²
Ⓑ 866-2	267.7596345 m ²
Ⓒ 866-3	200.1426395 m ²
Ⓓ 866-4	26.5982170 m ²
Ⓔ 866-5	200.6403510 m ²
Ⓕ 866-6	200.1744145 m ²
Ⓖ 866-7	200.6589230 m ²
Ⓗ 866-8	200.0333370 m ²
Ⓘ 866-9	633.2658695 m ²
Ⓙ 866-10	200.2764270 m ²
Ⓚ 866-11	201.2528410 m ²
Ⓛ 866-12	202.2885395 m ²
Ⓜ 866-13	201.1938000 m ²
Ⓝ 866-14	454.5082835 m ²
Ⓞ 866-15	206.4676990 m ²
Ⓟ 866-16	200.7352270 m ²
Ⓠ 866-17	200.0490780 m ²
Ⓡ 866-18	203.2468475 m ²
Ⓢ 866-19	13.1797005 m ²
Ⓣ 866-20	78.2140640 m ²
総合計面積	4354.3908855 m ²

地番	Ⓣ 866-20		点間距離	境界標種別	座標値種別	備考
境界点	X座標(X _n)	Y座標(Y _n)				
P51	-27909.239	-26716.129	8.686	金属プレート標	実測値	
P50	-27900.661	-26717.496		金属プレート標	実測値	
P49	-27899.158	-26717.808	1.535	金属プレート標	実測値	
P48	-27896.577	-26718.313	2.629	金属プレート標	実測値	
P18	-27893.857	-26718.917	2.786	金属プレート標	実測値	
P19	-27889.775	-26719.823	4.181	金属プレート標	実測値	
P20	-27884.144	-26720.960	5.744	金属板	実測値	
K2357	-27884.800	-26723.863	2.976	金属プレート標	実測値	
PT2283	-27894.937	-26721.869	10.331	金属板	実測値	
PT2282	-27905.407	-26719.839	10.664	金属板	実測値	
K2358	-27909.737	-26718.962	4.417	金属板	実測値	
P51	-27909.239	-26716.129	2.876	金属プレート標	実測値	
計算方法	2F = Σ {Y _n (X _{n+1} - X _{n-1})}					
倍面積						156.428128
面積 (m ²)						78.2140640
地積						78.21 m ²

測定の基準							
測地系	引照点	座標変換	点名	X座標	Y座標	標識	備考
	恒久的地物	無	WTO	-27954.743	-26634.986	金属板	
	恒久的地物	無	GWT1	-27950.361	-26713.835	金属板	
	恒久的地物	無	IN100	-27880.666	-26638.412	金属板	
	恒久的地物	無	IN101	-27883.661	-26685.062	金属板	
	恒久的地物	無	IN102	-27837.199	-26693.999	金属板	
	恒久的地物	無	IN103	-27894.154	-26723.027	金属板	

VRS-RTK方式により、令和4年4月1日座標取得 配信事業者ゾエパ 任意座標
最終観測日 令和5年10月5日

作成者	熊本市中央区大江四丁目13番28号 土地家屋調査士法人アシスト調査測量 社員 北岡 忠勇 (令和 5年 10月 10日作成)	縮尺	1/	申請人	株式会社熊本不動産ネット 代表取締役 横田 健太	縮尺	1/
-----	---	----	----	-----	-----------------------------	----	----

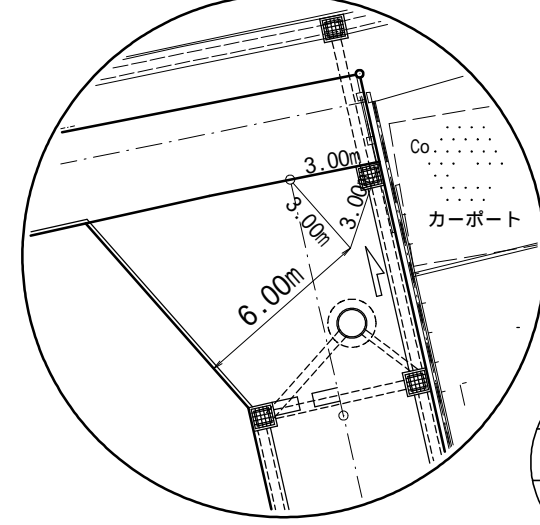
名称	色別	面積㎡	比率%	備考
宅地		3353.31	67.48	平均209.58㎡×16戸
新設道路1		1041.53	20.96	熊本市管理予定
新設道路2		453.99	9.14	熊本市管理予定
後退道路1		2.75	0.06	熊本市管理予定
後退道路2		78.21	1.57	熊本市管理予定
新設水路		26.55	0.53	熊本市管理予定
ゴミ置場		13.18	0.26	申請人管理予定
合計		4969.52	100.00	

名称	建築面積	延床面積	建ぺい率	容積率	敷地面積
宅地1	43.47m ²	86.94m ²	16.47%	32.94%	264.00m ²
宅地2	43.47m ²	86.94m ²	16.23%	32.46%	267.89m ²
宅地3	43.47m ²	86.94m ²	21.44%	42.87%	202.80m ²
宅地4	43.47m ²	86.94m ²	21.72%	43.44%	200.15m ²
宅地5	43.47m ²	86.94m ²	21.66%	43.32%	200.70m ²
宅地6	43.47m ²	86.94m ²	21.71%	43.42%	200.24m ²
宅地7	43.47m ²	86.94m ²	21.64%	43.29%	200.84m ²
宅地8	43.47m ²	86.94m ²	21.68%	43.37%	200.47m ²
宅地9	43.47m ²	86.94m ²	21.66%	43.32%	200.71m ²
宅地10	43.47m ²	86.94m ²	21.60%	43.19%	201.30m ²
宅地11	43.47m ²	86.94m ²	21.48%	42.95%	202.42m ²
宅地12	43.47m ²	86.94m ²	21.62%	43.24%	201.07m ²
宅地13	43.47m ²	86.94m ²	21.07%	42.14%	206.32m ²
宅地14	43.47m ²	86.94m ²	21.63%	43.26%	200.96m ²
宅地15	43.47m ²	86.94m ²	21.71%	43.42%	200.22m ²
宅地16	43.47m ²	86.94m ²	21.39%	42.78%	203.22m ²

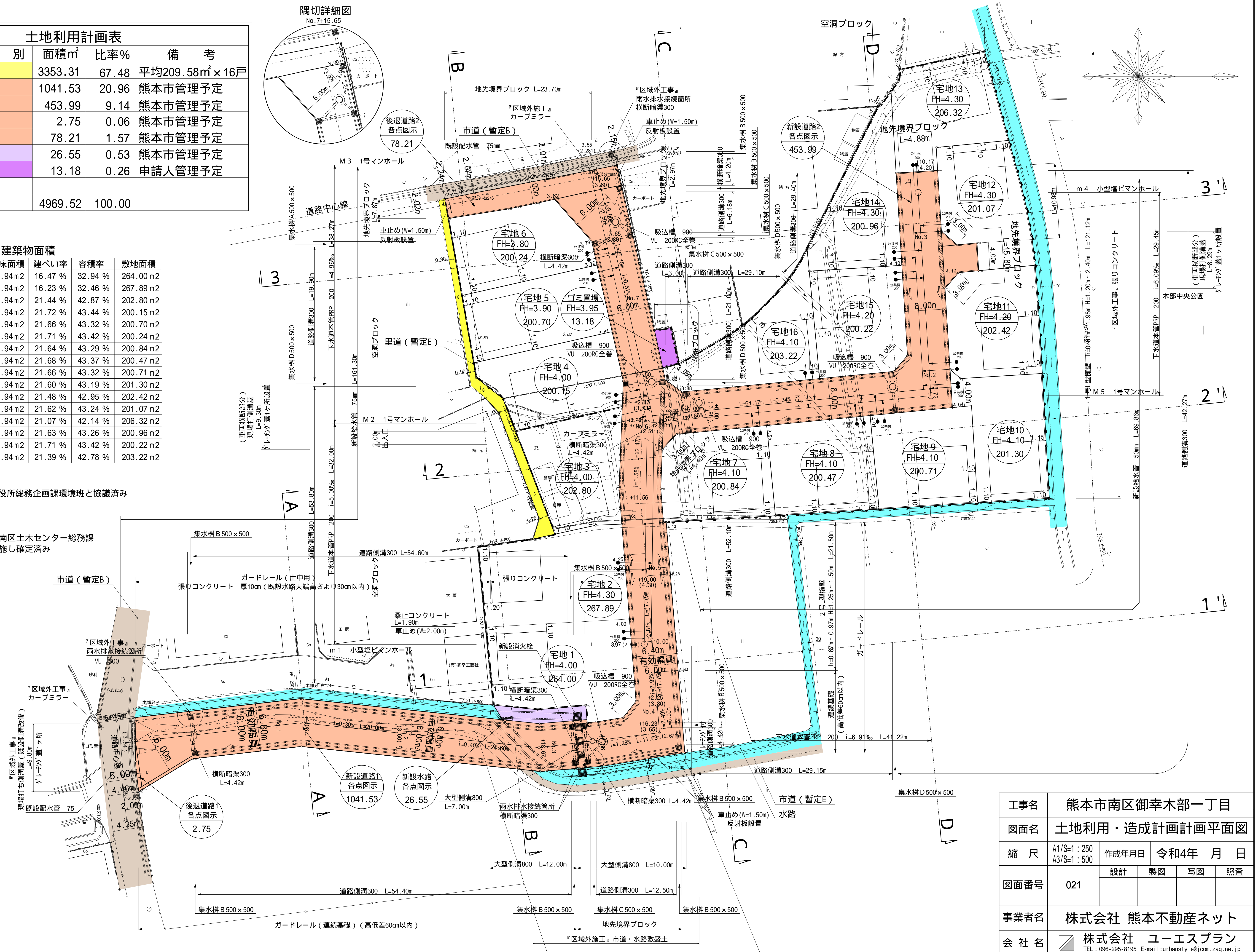
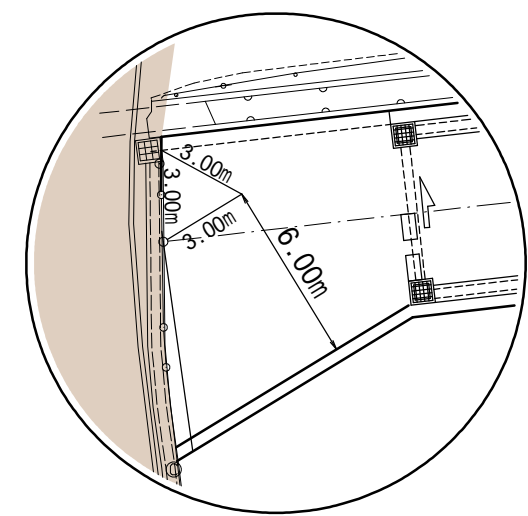
ゴミ置場の設置
令和4年7月28日南区役所総務企画課環境班と協議済み

官民境界立会
市道・里道・水路
令和4年3月29日 熊本市南区土木センター総務課
生原寺氏と現地立会を実施し確定済み

隅切詳細図
No.7+15.65



隅切詳細図
No.0



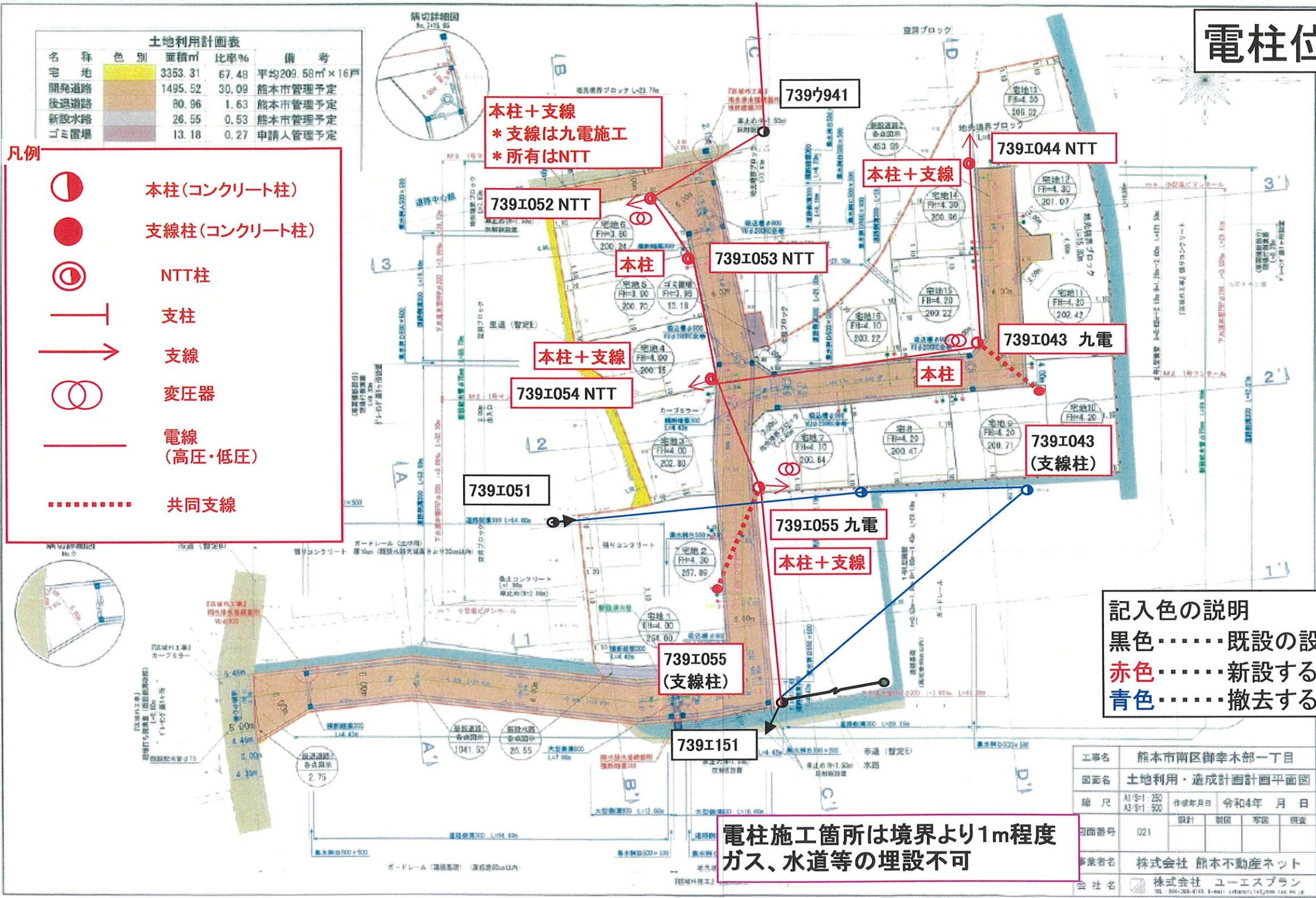
工事名	熊本市南区御幸木部一丁目			
図面名	土地利用・造成計画計画平面図			
縮尺	A1/S=1:250	作成年月日	令和4年 月 日	
	A3/S=1:500		設計	製図
図面番号	021			
事業者名	株式会社 熊本不動産ネット			
会社名	株式会社 ユーエスプラン TEL: 096-295-8195 E-mail: urbanstyle@com.zaq.ne.jp			

電柱位置図

名称	色別	面積㎡	比率%	備考
宅地	黄色	3353.31	67.48	平均203.58㎡×16戸
開発道路	茶色	1495.52	30.09	熊本市管理予定
後退道路	薄茶色	80.96	1.63	熊本市管理予定
新設水路	水色	26.55	0.53	熊本市管理予定
ゴミ置場	緑色	13.18	0.27	申請人管理予定

凡例

-  本柱(コンクリート柱)
-  支線柱(コンクリート柱)
-  NTT柱
-  支柱
-  支線
-  変圧器
-  電線(高圧・低圧)
-  共同支線



記入色の説明

- 黒色.....既設の設備
- 赤色.....新設する設備
- 青色.....撤去する設備

電柱施工箇所は境界より1m程度ガス、水道等の埋設不可

工事名	熊本市南区御幸木部一丁目			
図面名	土地利用・造成計画計画平面図			
縮尺	A1/S-1:250	作成年月日	令和4年 月 日	
	A2/S-1:500	設計	製図	写図
図面番号	021			
事業者名	株式会社 熊本不動産ネット			
会社名	株式会社 ユーエスプラン			